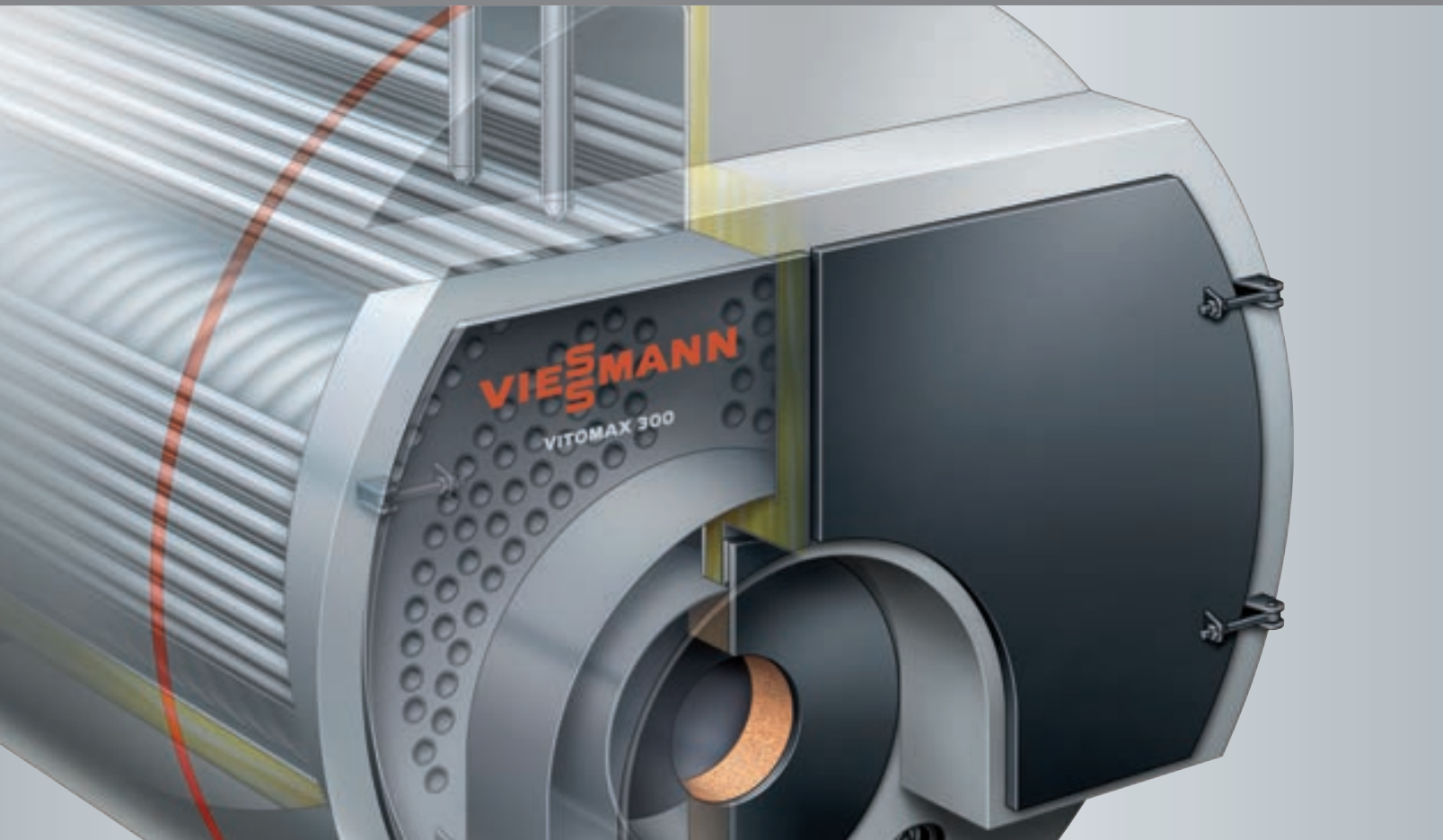


Котлы большой мощности VITOMAX

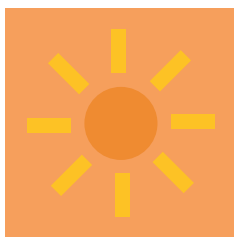






Экономия энергии и защита окружающей среды

Viessmann осознает свою ответственность за защиту окружающей среды и сохранение природных ресурсов. Именно на это мы ориентируемся в своей работе при создании нашей продукции.



„Нет ничего настолько хорошего, что не возможно улучшить“. Этот тезис является принципом работы компании Viessmann. Как высококвалифицированный производитель и лидер отрасли мы имеем полное право ставить своей целью новые глобальные масштабы развития.

Это касается, в частности, всей нашей продукции, которая последовательно развивается таким образом, чтобы снижать потребление ископаемого топлива и целенаправленно развивать использование альтернативных источников энергии.

Действительно, во всем спектре рынка генерации тепла примерно 40 % занимает сектор теплоснабжения. Это соотношение может быть справедливо и в отношении других ведущих индустриальных государств.

На основе растущих мировых энергетических издержек это призывает всех нас к сокращению потребления ископаемых видов топлива как можно скорее.

Конденсационная техника обладает высокой энергоэффективностью

Учитывая общие инвестиционные затраты на применение отопительного оборудования, конденсационная техника является на сегодняшний день самой экономичной и энергосберегающей альтернативой традиционному отопительному оборудованию. Конденсационные котлы Viessmann превращают подведенную энергию в тепло с эффективностью 98%. При этом, наша конденсационная техника уже сегодня может работать с использованием биогаза, что является хорошей предпосылкой развитию в будущем.

С инвестицией в современную конденсационную технику Вы достигаете значительной экономии средств, которая положительно сказывается уже в ближайшей перспективе, в частности, на промышленных и муниципальных объектах.

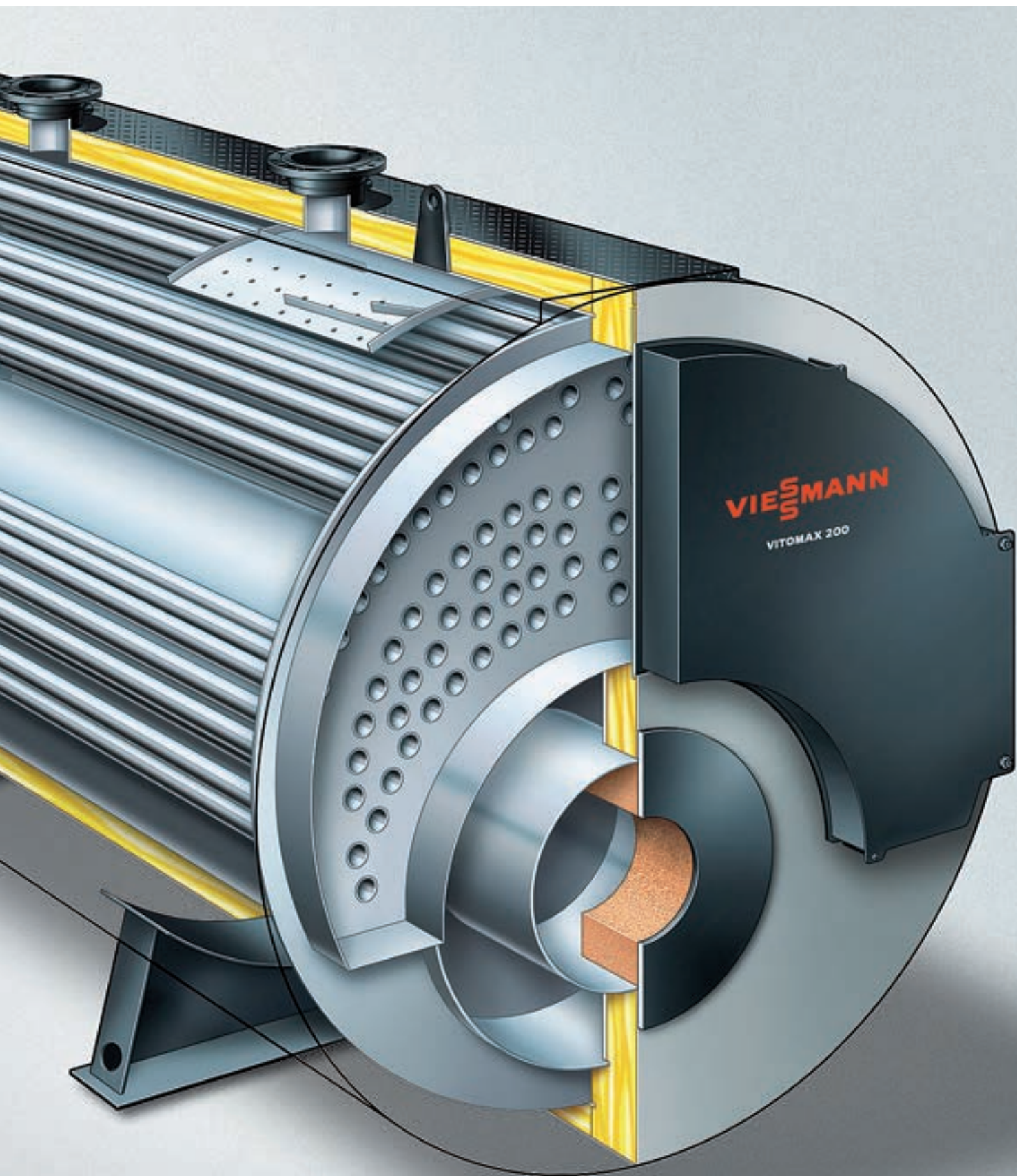
Кроме этого, Вы вносите эффективный вклад в охрану окружающей среды, сокращая вредные выбросы CO₂.

Комплексная программа Viessmann предлагает отопительное оборудование использующее как традиционные виды топлива, так и альтернативные источники энергии, в частности, солнечную энергию, энергию биомассы и природное тепло земли, воды и воздуха.

Viessmann предлагает эффективное и энергосберегающее оборудование для теплоснабжения на жидком и газовом топливе средней и большой мощности, а также системы отопления на солнечной энергии, биомассе и природном тепле.

Водогрейные котлы
большой мощности

Стальные водогрейные
котлы мощностью
от 0,5 до 20 МВт





Котлы большой мощности VITOMAX

Системные решения для эффективного отопления

Экономически эффективное и максимально экологически чистое теплоснабжение, а также высокая эксплуатационная безопасность и надежность оборудования, являются основными требованиями в современной промышленности и производстве.

Для реализации индивидуальных требований в каждом случае необходимо применять профессиональные системные решения.

Это требует компетентного подхода, широкого ассортимента типов котлов и их принадлежностей, которые делают возможными экономическое эффективное и экологически безопасное производство тепла со всеми необходимыми параметрами.

Котлы Vitomax в силу своей специальной конструкции и оснащения создают прекрасные условия для удовлетворения индивидуальных потребностей клиентов в широком спектре применения. Множество специальных конструктивных элементов котлов Vitomax и многолетний опыт в строительстве промышленных котлов большой мощности убеждают в нашем высоком качестве и обеспечивают высокую надежность и длительный срок эксплуатации.

Специалисты производства котлов Vitomax в Берлине и наши партнеры на местах помогут Вам в выборе наиболее экономически эффективного и правильного решения в соответствии с соответствующими национальными требованиями и правилами безопасности для всех видов применяемого оборудования.

Котлы большой мощности от Viessmann предлагаются с идеально согласованными друг с другом системными компонентами. К ним относятся:

- Устройства управления
- Измерительная и регулирующая аппаратура
- Насосы и принадлежности
- Горелочные устройства с устройствами топливоподдачи
- Системы безопасности
- Водоподготовка
- Гидравлическая обвязка и системы удаления продуктов сгорания



Vitomax 300-LT
Высокий коэффициент полезного действия и низкая эмиссия вредных выбросов



Vitomax 200-LW
Жидкотопливный/газовый водогрейный котел с допустимой температурой подачи до 110/120 °C



Vitomax 200-WS
Этот жидкотопливный/газовый водогрейный котел создан специально для тепличных хозяйств



Vitomax 200-HW
Это типичный котел для создания котельных или производственных объектов



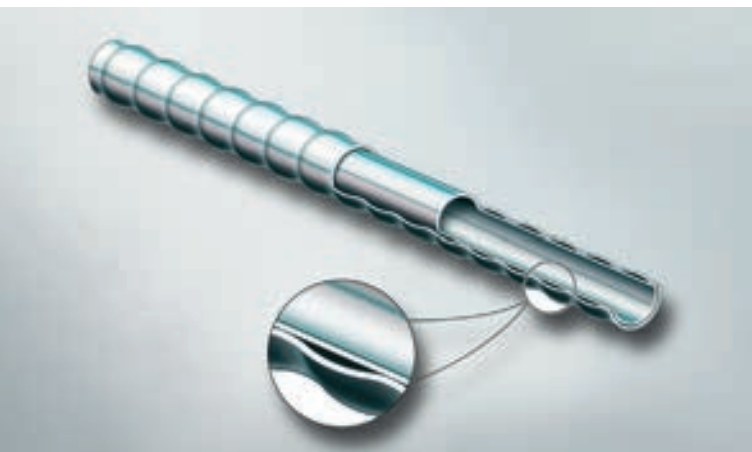
Vitomax 100-LW
Жидкотопливный/газовый водогрейный котел трехходовой конструкции с допустимой температурой подачи до 110°C

Стальные
водогрейные котлы

Vitomax 300-LT от 1,86 до 5,9 МВт

Новый масштаб: Vitomax 300-LT
Котел Vitomax 300-LT - это новый масштаб в нашей комплексной программе: котел трехходовой конструкции с низкой теплонапряженностью с многослойными конвекционными поверхностями нагрева из труб с двойной стенкой. Высокий коэффициент полезного действия и низкая эмиссия вредных выбросов выгодно отличают этот отопительный котел, так же как и высокое удобство сервисного обслуживания.

Типичный прикладной случай - например, использование в многоквартирных домах, для теплоснабжения муниципальных учреждений.

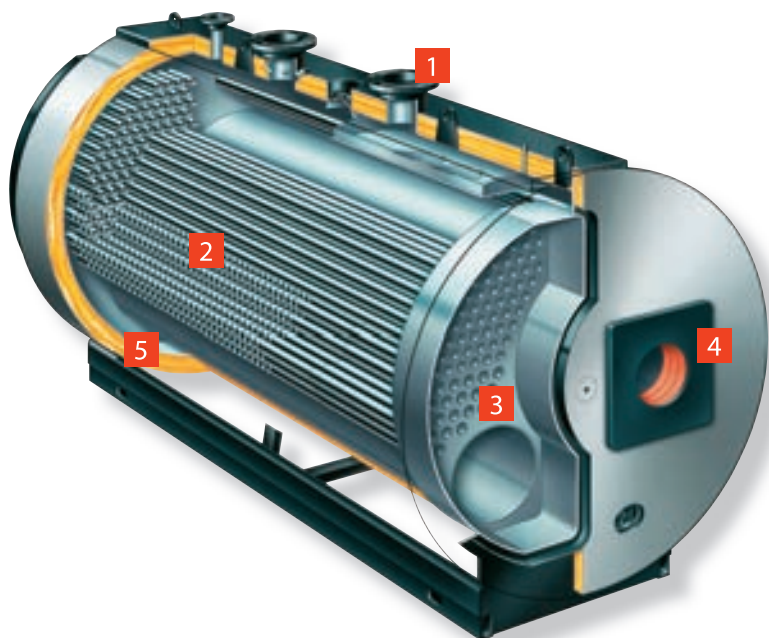


Duplex-трубы с многослойными конвекционными поверхностями нагрева для высокой эффективности и длительной безопасной эксплуатации

Большое водонаполнение котла гарантирует хорошую циркуляцию и надежную теплоотдачу, что обеспечивает высокую надежность и длительный срок эксплуатации.

Незначительная тепловая нагрузка камеры сгорания и труб конвекционного теплообмена обеспечивают максимально надежную конструкцию и длительную эксплуатацию котла.

Оптимальный процесс сжигания топлива
Благодаря трехходовой конструкции котла и низкой теплонапряженности камеры сгорания обеспечивается сжигание топлива с максимально низкими выбросами вредных веществ, что благоприятно влияет на окружающую среду.



Vitomax 300-LT

- 1 Водогрейный котел
- 2 Duplex-трубы с многослойной конвекционной поверхностью
- 3 Водоохлаждаемая передняя поворотная камера
- 4 Камера сгорания с большой поверхностью теплообмена для сжигания топлива с низкой эмиссией вредных веществ
- 5 Широкие водные проходы для хорошей естественной циркуляции и низкой теплонапряженности



Водогрейный котел Vitotmax
300-LT

Воспользуйтесь этими преимуществами

- Коэффициент полезного действия: 96 % (η)
- Возможно повышение КПД на 10 % с помощью теплообменника уходящих газов из нержавеющей стали Vitotrans 300
- Экономичное энергопотребление благодаря работе с переменной температурой теплоносителя
- Низкая температура обратной магистрали от 38 °С при эксплуатации на жидком топливе и 45 °С при эксплуатации на газе
- Удобство сервисного и технического обслуживания благодаря большим дверцам
- Проходная площадка по верхней части котла, входящая в объем поставки, облегчает монтаж и сервисное обслуживание котла, а также предохраняет теплоизоляцию от повреждения
- Удобное управление и безопасная эксплуатация котла благодаря новой цифровой системе управления Vitotronic

Vitomax 200-LW

Водогрейный котел Vitomax 200-LW с максимально допустимой температурой подачи до 120 °С, и ступенями рабочего давления 6, 10 и 16 бар с тепловой мощностью от 2,3 до 20 МВт.

Для тепличных и фермерских хозяйств: котел Vitomax 200-WS

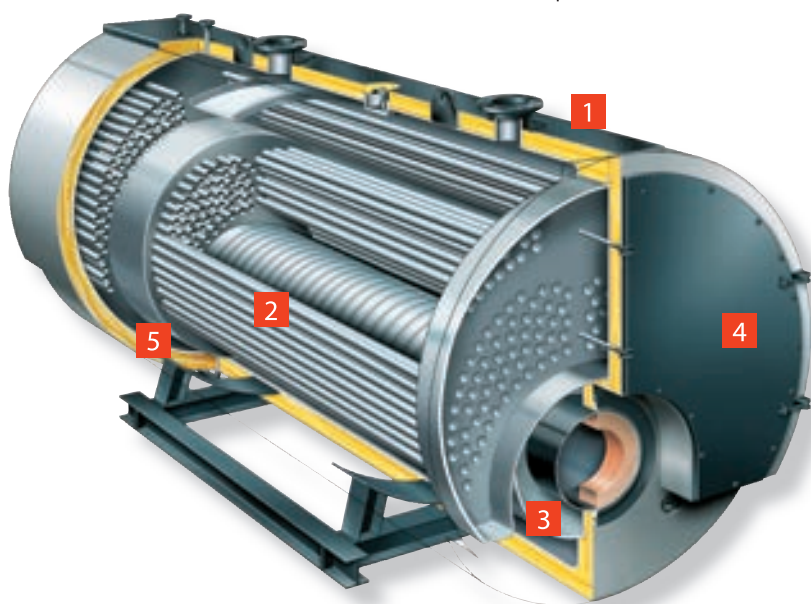
Трехходовой котел Vitomax 200-WS с низкой теплонапряженностью камеры сгорания ($< 1,0 \text{ МВт/м}^3$) разработан специально для тепличных и фермерских хозяйств. Этот котел работает с максимально допустимой температурой подачи до 110 °С и рабочим давлением от 3,0 бар. Котел имеет высокий коэффициент полезного действия 94 %.

Дополнительная линия рециркуляции в нижней части котла служит для оптимального распределения тепловой нагрузки в котле.

Все котлы оснащены устройствами безопасной эксплуатации с максимально допустимой температурой подачи 110 °С. Никаких дополнительных приспособлений или проставок на подающую магистраль не нужно.

Удобство технического и сервисного обслуживания

Водогрейный котел Vitomax 200-WS гарантирует высокую надежность и длительный срок безопасной эксплуатации. Широкие водные проходы между трубами и большое водонаполнение способствуют хорошей естественной циркуляции и снижению теплонапряжения.



Незначительные тепловые потери обеспечиваются высокоэффективной теплоизоляцией.

Высокое удобство сервисного и технического обслуживания, а также чистки поверхностей нагрева обеспечивается благодаря наличию больших, легко открываемых дверец котла.

Vitomax 200-HW

Жидкотопливный/газовый водогрейный котел высокого давления Vitomax 200-HW предназначен для эксплуатации с высокой температурой подачи до 205 °С допустимым рабочим давлением от 6 до 25 бар – и является типичным котлом для применения в муниципальном теплоснабжении и промышленном производстве.

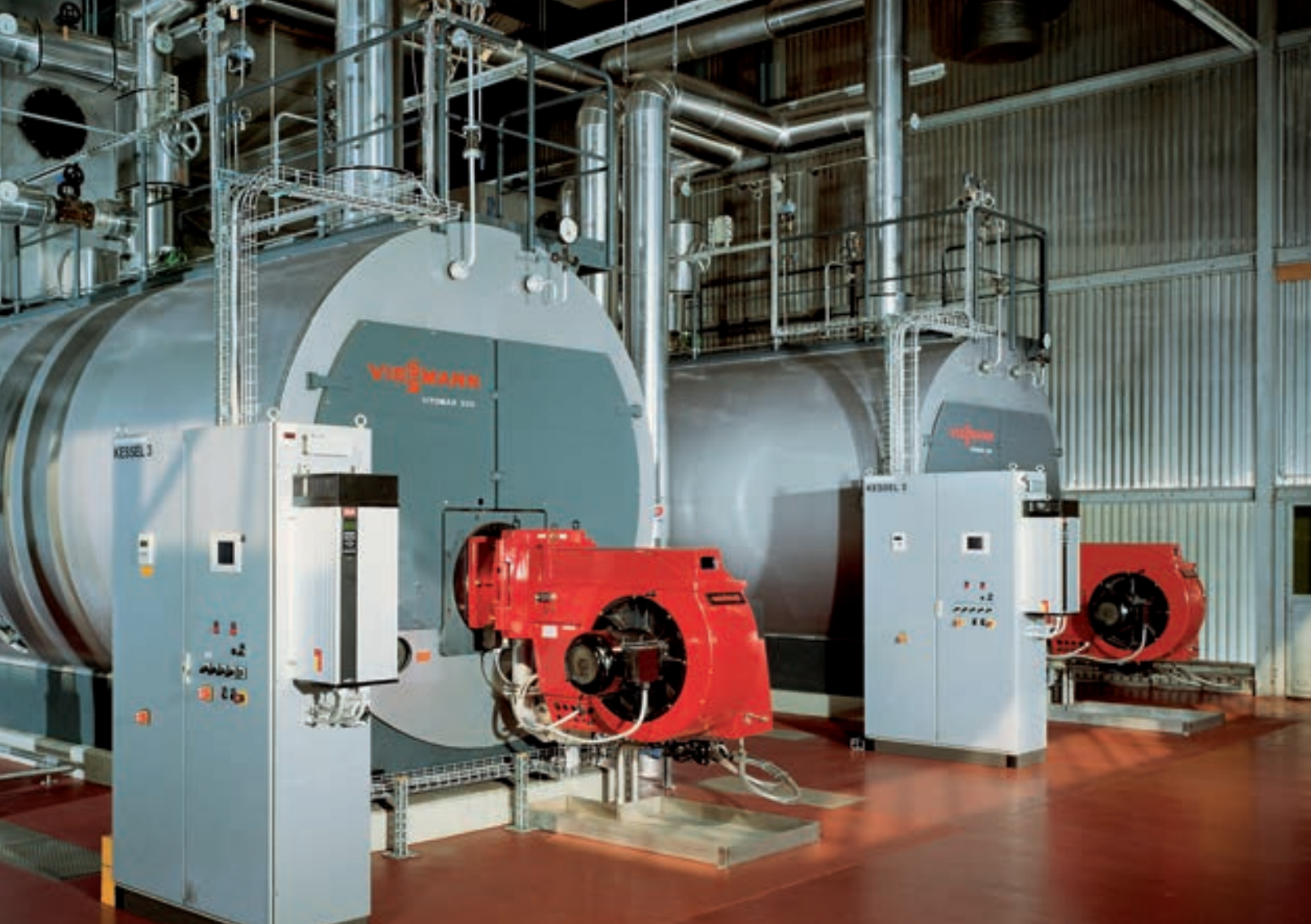
Высокая надежность

Для котла Vitomax не требуется минимально допустимого расхода воды через котел: благодаря большим расстояниям между трубами и стенками и большому водонаполнению обеспечивается хорошая естественная циркуляция и хороший теплосъем. Тем самым облегчается гидравлическая стыковка котла с системой.

Быстрый и удобный монтаж благодаря предварительно смонтированным готовым системным компонентам
Время - деньги, этот лозунг особенно актуален при работе с промышленными и производственными объектами высокой сложности, где быстрое возведение объекта, обеспечивающего теплоснабжение строительного объекта имеет особенно высокую важность.

Vitomax 200-HW

- 1 Водогрейный котел с проходной площадкой
- 2 Duplex-трубы с многослойной конвекционной поверхностью теплообмена
- 3 Водоохлаждаемый воод горелки для снижения вредных выбросов окислов азота
- 4 Большие и легкие дверцы для чистки
- 5 Широкие водные проходы для хорошей естественной циркуляции и низкого теплонапряжения



Vitomax 200-HW

Для этого мы предлагаем готовые системные решения, которые помогут снизить время монтажа всей котельной установки в целом.

Экономия времени на монтаже и техническом и сервисном обслуживании. Мы обеспечиваем котлы большой мощности необходимыми системными компонентами, как например, проходные площадки по верхней части котла, экономайзеры, полную гидравлическую обвязку, необходимую запорную и предохранительную арматуру, измерительные и регулирующие приборы. Шкафы управления с удобным и понятным меню управления. Котлы Vitomax с помощью дополнительных компонентов могут эксплуатироваться без присутствия оператора в режиме 72 часа.

Воспользуйтесь этими преимуществами

- Особенно экономичное и чистое сжигание топлива с минимальными выбросами вредных веществ
- Широкие проходы между трубами и большое водонаполнение котла обеспечивают хорошую естественную циркуляцию, длительную безопасную эксплуатацию котла и надежную работу на протяжении всего срока службы
- Не требуется никаких дополнительных приспособлений для эксплуатации котла с допустимой температурой подачи 110 °C
- Низкая тепловая напряженность поверхностей теплообмена обеспечивается благодаря многочисленным конвекционным поверхностям с большой поверхностью теплопередачи
- Низкие тепловые потери с излучением обеспечиваются благодаря высокоэффективной теплоизоляции из экологически чистого материала
- Шкаф управления Vitocontrol обеспечивает единое управление всеми измерительными и регулируемыми устройствами котла

Стальные
водогрейные
котлы

Vitomax 100-LW
от 0,65 до 6 МВт



Vitomax 100-LW,
водогрейный котел

Водогрейный котел: Vitomax 100-LW

Водогрейный котел Vitomax 100-LW может эксплуатироваться в режиме максимальной температуры подачи до 110 °С и рабочим давлением от 6 до 10 бар, в диапазоне номинальной тепловой мощности от 0,65 до 6 МВт.

Удобство монтажа и сервисного обслуживания

Проложная монтажная площадка для удобства технического и сервисного обслуживания уже входит в комплект этого котла. Она предохраняет теплоизоляцию котла от повреждения.

Большие легкие и удобные полнооткрываемые в правую и левую сторону дверцы котла способствуют легкости очистки поверхностей нагрева.

Системные решения для Vitomax 100-LW

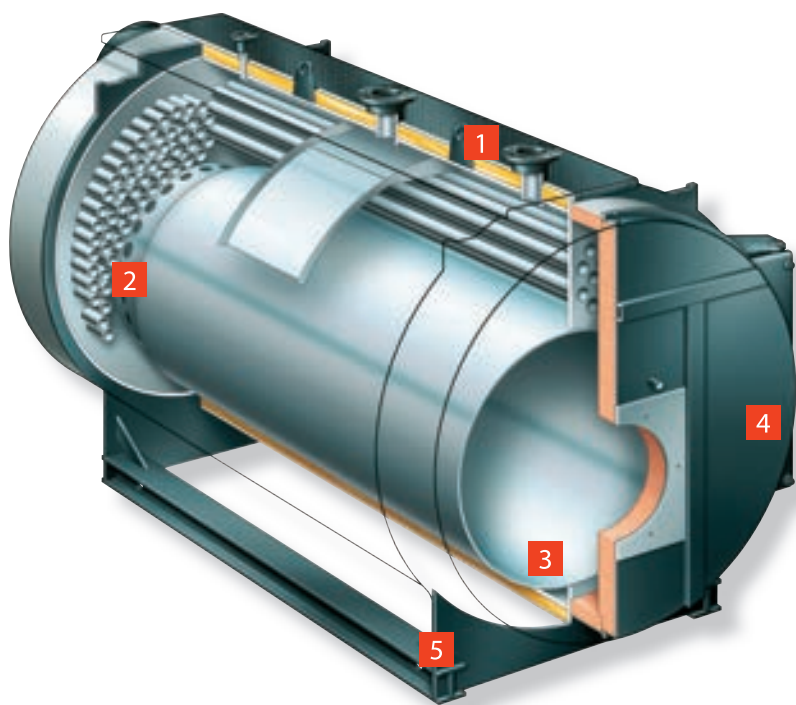
Мы предлагаем оптимально согласованные друг с другом системные компоненты. Мы предлагаем их нашим заказчикам еще на стадии проектирования, что значительно упрощает и облегчает компоновку всей отопительной установки в целом.

Комплексный системный пакет для Vitomax 100-LW (тип M148) включает в себя весь необходимый комплект принадлежностей, выполненный в едином дизайнерском стиле от Viessmann.

На каждый компонент системного пакета существует свой заказной номер и наши специалисты помогут Вам заказать, например, экономайзер, запорный клапан системы удаления продуктов сгорания, шумоглушитель уходящих газов и т.п. Габаритные размеры системных компонентов оптимально согласованы для поставок на объект с помощью автомобильного транспорта.

Vitomax 100-LW

- 1 Водогрейный котел с проходной монтажной площадкой
- 2 Широкие водные проходы и большое водонаполнение обеспечивают хорошую естественную циркуляцию
- 3 Большая поверхность топочной камеры
- 4 Легкие двухсторонние дверцы котла для удобства сервисного и технического обслуживания
- 5 Надежные опоры котла с возможностью удлинения





Vitomax 100-LW, тип M148



Горелка ELCO выполненная в едином дизайне Viessmann на Vitomax 100-LW

Воспользуйтесь этими преимуществами

- Экономичность и высокая эффективность эксплуатации: КПД до 91,5 %
- Низкая теплонапряженность камеры сгорания ($\leq 1,2 \text{ МВт/м}^3$) – низкая эмиссия вредных выбросов окислов азота и длительный срок безопасной эксплуатации
- Отсутствие в необходимом минимальном расходе воды через котел – большое водонаполнение котла способствует хорошей естественной циркуляции и длительной безопасной эксплуатации котла. Облегчается гидравлическое присоединение котла к системе.
- Низкое теплонапряжение камеры сгорания благодаря большой поверхности теплообмена и интенсивному теплосъему
- Высокое удобство сервисного и технического обслуживания благодаря большим дверцам для чистки поверхностей нагрева
- Шкаф управления Vitocontrol обеспечивает единое удобное управление всеми измерительными и регулируемыми устройствами котла



Водогрейный котел VITOMAX 300-LT

Тип M343	Размер	1	2	3	4	5	6	7
Тепловая мощность	МВт	1,86	2,30	2,90	3,50	4,10	4,70	5,90
Размеры (общие)	Длина м	3,9	4,1	4,4	4,6	4,9	5,1	5,6
	Ширина м	2,1	2,2	2,3	2,4	2,5	2,6	2,8
	Высота м	2,4	2,5	2,6	2,7	2,8	2,9	3,1
Масса с теплоизоляцией	т	5,3	6,3	7,3	8,2	9,6	10,6	13,3
Объем котловой воды	м ³	5,0	5,5	6,4	8,2	9,3	10,5	13,0



Водогрейный котел VITOMAX 200-LW

Тип M62	размер	1	2	3	4	5
Тепловая мощность	МВт	2,3	2,8	3,5	4,5	6,0
Размеры (общие)	Длина м	4,2	4,5	4,9	5,3	5,9
	Ширина м	2,0	2,0	2,2	2,3	2,4
	Высота м	2,3	2,3	2,5	2,5	2,8
Масса с теплоизоляцией	т	4,9	5,6	6,6	8,0	9,8
Рабочее давление: 6 бар	т	5,6	6,4	7,6	9,2	11,6
Рабочее давление: 10 бар	т	6,7	7,6	9,1	11,0	14,0
Объем	м ³	4,9	5,6	7,0	8,7	10,5

Тип M64	размер	1	2	3	4	5	6
Тепловая мощность	МВт	8,0	10,0	12,0	14,2	16,5	20,0
Размеры (общие)	Длина м	6,6	7,1	7,7	8,2	8,7	9,5
	Ширина м	2,7	2,9	3,0	3,3	3,5	3,7
	Высота м	3,1	3,3	3,5	3,7	4,0	4,2
Масса с теплоизоляцией	т	15,1	19,2	22,8	27,8	35,8	40,1
Рабочее давление: 6 бар	т	17,7	22,7	24,8	31,4	39,8	48,0
Рабочее давление: 10 бар	т	20,5	26,0	30,2	38,4	46,4	56,3
Водонаполнение	м ³	15,3	18,7	22,2	26,6	33,8	39,8



Водогрейный котел VITOMAX 200-WS

Тип M250	размер	1	2	3	4	5	6	7	8	9	A
Тепловая мощность	МВт	1,75	2,33	2,91	3,49	4,65	5,82	6,98	8,14	9,30	11,63
Размеры (общие)	Длина м	4,6	4,6	4,6	5,4	5,6	6,1	6,3	7,1	7,2	7,3
	Ширина м	2,0	2,2	2,4	2,5	2,7	2,9	3,1	3,2	3,3	3,7
	Высота м	2,4	2,6	2,8	2,9	3,1	3,3	3,5	3,6	3,7	4,1
Масса с теплоизоляцией	т	5,1	5,7	6,8	8,6	10,7	12,5	16,4	18,9	22,0	27,2
Водонаполнение	м ³	6,1	7,6	8,7	11,1	14,0	15,9	18,7	22,5	25,5	31,4



Водогрейный котел VITOMAX 200-HW

Тип M236	размер	1	2	3	4	5	6	7	8
Топочная мощность	МВт	0,52	0,67	0,85	1,04	1,30	1,70	2,16	2,84
Размеры (общие)	Длина м	2,7	2,9	3,2	3,2	3,4	3,7	4,0	4,4
	Ширина м	1,6	1,6	1,7	1,8	1,9	2,0	2,1	2,3
	Высота м	1,8	1,9	2,0	2,1	2,1	2,3	2,4	2,6
Масса с теплоизоляцией									
Рабочее давление: 6 бар	т	2,1	2,3	2,6	3,0	3,5	4,3	5,3	6,9
Рабочее давление: 8 бар	т	2,2	2,4	2,7	3,5	3,7	5,0	5,5	7,0
Рабочее давление: 10 бар	т	2,3	2,5	3,0	3,7	3,9	5,2	6,2	7,5
Рабочее давление: 13 бар	т	2,4	2,6	3,2	3,8	4,5	5,4	6,5	8,5
Рабочее давление: 16 бар	т	2,7	2,8	3,5	4,1	4,9	5,9	7,2	9,0
Рабочее давление: 18 бар	т	3,0	3,2	3,7	4,4	5,1	6,2	7,5	9,0
Рабочее давление: 20 бар	т	3,4	3,6	4,0	5,0	6,0	7,0	8,0	
Рабочее давление: 22 бар	т	3,8	4,0	4,4	5,5	6,5	7,5		
Рабочее давление: 25 бар	т	4,2	4,5	5,0	6,0	7,0			
Водонаполнение	м ³	1,7	2,0	2,5	2,9	3,4	4,6	5,5	7,3

Тип M238	размер	1	2	3	4	5	6	7	8
Топочная мощность	природный газ	4,00	5,10	6,80	9,05	11,30	13,55	15,75	18,20
	жидкое топливо	4,00	5,10	6,80	8,90	9,80	11,00	12,80	14,00
Размеры	Длина м	5,2	5,7	6,4	7,2	7,7	8,3	8,8	9,3
	Ширина м	2,6	2,7	2,8	3,1	3,3	3,4	3,6	3,8
	Высота м	2,9	3,1	3,2	3,5	3,6	3,8	4,0	4,2
Масса с теплоизоляцией									
Рабочее давление: 6 бар	т	9,1	11,1	14,0	19,1	22,8	28,1	32,0	38,0
Рабочее давление: 8 бар	т	10,2	12,3	15,6	21,2	25,3	31,3	35,6	42,2
Рабочее давление: 10 бар	т	11,2	13,5	17,1	23,3	27,9	34,4	39,2	46,4
Рабочее давление: 13 бар	т	12,2	14,8	18,7	25,4	30,4	37,5	42,7	50,6
Рабочее давление: 16 бар	т	13,2	16,0	20,2	27,5	32,9	40,6	46,3	54,9
Рабочее давление: 18 бар	т	14,2	17,2	21,8	29,7	35,5	43,8	49,8	59,1
Рабочее давление: 20 бар	т	15,2	18,5	23,4	31,8	38,0	46,9	53,4	
Рабочее давление: 22 бар	т	16,2	19,7	24,9	33,9	40,5	50,0		
Рабочее давление: 25 бар	т	17,3	20,9	26,5	36,0				
Водонаполнение	м ³	10,5	12,8	16,0	22,0	26,0	30,0	35,0	40,0



Водогрейный котел VITOMAX 100-LW

Тип M148	размер	1	2	3	4	5
Тепловая мощность	МВт	0,65	0,85	1,1	1,4	1,8
Размеры (общие)	Длина м	2,3	2,5	2,7	2,9	3,1
	Ширина м	1,4	1,5	1,6	1,7	1,8
	Высота м	1,65	1,6	1,75	1,8	1,95
Масса с теплоизоляцией						
Рабочее давление: 6 бар	т	1,5	1,8	2,1	2,6	3,2
Рабочее давление: 10 бар	т	1,7	2,0	2,4	3,0	3,8
Водонаполнение	м ³	1,1	1,3	1,5	1,8	2,2

Тип M148	размер	6	7	8	9	A	B
Тепловая мощность	МВт	2,3	2,9	3,5	4,2	5,0	6,0
Размеры (общие)	Длина м	3,4	3,6	3,9	4,4	4,5	4,9
	Ширина м	1,9	2,0	2,1	2,3	2,4	2,5
	Высота м	2,1	2,2	2,3	2,4	2,5	2,6
Масса с теплоизоляцией							
Рабочее давление: 6 бар	т	3,7	4,3	5,3	6,4	7,3	8,6
Рабочее давление: 10 бар	т	4,4	5,3	6,2	7,8	8,9	10,4
Водонаполнение	м ³	2,3	2,9	3,4	4,5	4,9	5,6



Новый информационный центр Viessmann и Академия в Аллендорфе

Партнерство с длительной перспективой

Viessmann - партнерство с давними традициями и отличными перспективами.

Основой продолжительного успеха Viessmann на рынке является комплексная программа поставок оборудования устанавливающей новые стандарты отопительной техники высокого качества и надежности.

Особое значение Viessmann придает тесному сотрудничеству со специалистами в области теплоснабжения, и организациями, занимающимися обслуживанием систем отопления.

Партнерство

Компания Viessmann предлагает Вам наших профессиональных консультантов для компетентного решения вопросов по организации теплоснабжения Ваших объектов.

Техника - это еще не все. Также важны необходимы комплексные сервисные услуги, помощь при проектировании, транспортировке, погрузке и разгрузке, монтаже, вводе в эксплуатацию и дальнейшее обслуживание.



Все из одних рук

Viessmann предлагает различные сервисные услуги от помощи при проектировании до ввода в эксплуатацию:

- Консультирование – профессиональное и компетентное
- Программный продукт для помощи при проектировании Vitodesk, позволяющая спроектировать сложные установки отопления и горячего водоснабжения в 3-D проекции всей комплексной программы поставок (включая финишную визуализацию и подготовку презентаций)
- Выполнение всех специфических требований законодательства страны, в которую осуществляется поставка в самое короткое время
- Оснащение – необходимые принадлежности и арматура для безопасной эксплуатации, горелки, шкафы управления, газо/водяные теплообменники, установки химфодоподготовки и проч.
- Обучение и экскурсионные посещения информационного центра в Берлине
- Помощь при транспортировке, погрузке и разгрузке
- Компетентная поддержка сервисных партнеров по всему миру
- Профессиональная помощь технических специалистов
- Лизинг - для организаций, заинтересованных во временном пользовании нашим оборудованием
- Академия - проведение семинаров для различных категорий специалистов - монтажных организаций, проектировщиков, сервисных служб проводимых как в информационном центре в Берлине, так и в многочисленных подразделениях во всех странах мира



Транспортировка и разгрузка котла Vitomax



Вся продукция Viessmann соответствует высоким стандартам качества и сертифицирована EMAS.



Информационный центр Viessmann в Берлине



climate of innovation

ООО Виссманн
129337 Москва
Ярославское шоссе 42
тел. +7-495-663-2111
www.viessmann.ru