

**ferroli**

**Каталог продукции**  
**2019**

**БЫТОВОЕ ОТОПИТЕЛЬНОЕ ОБОРУДОВАНИЕ**











# ОБЩИЙ КАТАЛОГ FERROLI

Идентификационные цвета для каждой группы товаров



EN ISO 9001:2008  
СЕРТИФИЦИРОВАННАЯ  
СИСТЕМА КАЧЕСТВА

ТРАДИЦИОННЫЕ ГАЗОВЫЕ НАСТЕННЫЕ КОТЛЫ	7	
КОНДЕНСАЦИОННЫЕ НАСТЕННЫЕ КОТЛЫ	15	
КОНДЕНСАЦИОННЫЕ НАПОЛЬНЫЕ КОТЛЫ	27	
ГАЗОВЫЕ НАПОЛЬНЫЕ КОТЛЫ	33	
ТВЕРДОТОПЛИВНЫЕ НАПОЛЬНЫЕ КОТЛЫ	39	
ЭЛЕКТРИЧЕСКИЕ НАСТЕННЫЕ КОТЛЫ	41	
БОЙЛЕРЫ КОСВЕННОГО НАГРЕВА	43	
ЭЛЕКТРИЧЕСКИЕ ВОДОНАГРЕВАТЕЛИ	47	

## **ВНИМАНИЕ**

*Этот документ содержит международные стандартные продукты и коды. Некоторые товары и комплектующие могут отличаться или могут быть недоступны в определенных географических зонах. Для подтверждения продукта и кода, коммерческих условий, времени доставки, возможных минимальных партий и т.д., пожалуйста, обратитесь к торговым представителям Ferrolì. Применение комплектующих следует проверить по соответствующим руководствам по установке.*

# КРАТКИЙ ПУТЕВОДИТЕЛЬ ПО ЕU ДИРЕКТИВАМ

Директивы Европейского союза **ERP** об экодизайне (минимальный предел эффективности) и энергетическая маркировка (этикетка энергетической эффективности) вступили в силу **26 сентября 2015** одновременно во всех странах ЕС и странах ЕЕА (Лихтенштейн, Швейцария, Норвегия, Исландия). **Для рынков стран, не входящих в ЕС** и для производства для не европейских стран **ничего не изменилось**. Как следствие, с этой даты все продукты для конечного пользования соответствуют требованиям директивы ERP. Более того, продукты, предназначенные для бытового использования, снабжены **энергетическими этикетками**.

ОБОРУДОВАНИЕ / ДИАПАЗОН	0–70 кВт 0–500 л (бойлеры)	71–400 кВт 501–2000 л (бойлеры)	более 400 кВт более 2000 л (бойлеры)
<b>КОТЛЫ ОТОПЛЕНИЯ</b> (газ, масло, биомасса, электродкотел)	<b>ЭНЕРГЕТИЧЕСКАЯ ЭТИКЕТКА СООТВЕТСТВИЕ ERP</b>	<b>НЕТ ЭНЕРГЕТИЧЕСКОЙ ЭТИКЕТКИ СООТВЕТСТВИЕ ERP</b>	<b>ДИРЕКТИВЫ ERP НЕ ПРИМЕНЯЮТСЯ</b>
<b>ВОДОНАГРЕВАТЕЛИ</b> (электрические, газовые, биомасса, косвенного нагрева)	<b>ЭНЕРГЕТИЧЕСКАЯ ЭТИКЕТКА СООТВЕТСТВИЕ ERP</b>	<b>НЕТ ЭНЕРГЕТИЧЕСКОЙ ЭТИКЕТКИ СООТВЕТСТВИЕ ERP</b>	<b>ДИРЕКТИВЫ ERP НЕ ПРИМЕНЯЮТСЯ</b>
<b>КОНТРОЛЛЕРЫ СОЛНЕЧНЫЕ ПАНЕЛИ</b>	<b>Информация о продукте в инструкции</b>		
<b>КОТЛЫ ПОД ГОРЕЛКУ</b> Тело котла под горелку Наддувные горелки	<b>Продаются только под замену аналогичного оборудования</b>		<b>ДИРЕКТИВЫ ERP НЕ ПРИМЕНЯЮТСЯ</b>

Котлы с открытой камерой сгорания (тип дымохода В1), мощностью до 30 кВт, разрешены директивой ERP для установки в коллективных дымоходах до 26.09.2018. После этого эти котлы должны будут соответствовать классу 6 NOx.

## ПРОДУКТ ПОЛНОСТЬЮ СООТВЕТСТВУЕТ ТРЕБОВАНИЯМ ДИРЕКТИВЫ ERP

Данные продукты соответствуют требованиям директивы ERP.

Подобные продукты, изготовленные до 26.09.2015 и не соответствующие требованиям директивы ERP, также могут быть проданы и установлены.



## ПРОДУКТЫ ТОЛЬКО ДЛЯ ЗАМЕНЫ

Котлы с атмосферными горелками не входят в зону действия директивы ERP. Котлы с сезонной эффективностью <86% могут быть проданы и установлены только в качестве замены идентичных продуктов, как указано в Постановлении 813/2013, раз. G, пар. 2.1. Такое же правило применяется к атмосферным горелкам, продаваемым и устанавливаемым взамен идентичного изделия.

Правило применяется при мощности продукта ниже 400 кВт. Также некоторые котлы с открытой камерой сгорания, соответствующие данным требованиям, могут быть установлены в качестве замены на установках с коллективными дымоходами.



## ПРОДУКТ ТОЛЬКО ДЛЯ ВНЕШНИХ РЫНКОВ ЕС

Продукт запрещен для продажи и установки в ЕС (может быть продан и установлен в ЕС, только если впервые представлен на рынке ЕС до 26.09.2015).



# СИСТЕМЫ FERROLI A+

Большинство конденсационных котлов Ferrolі имеют очень высокий сезонный КПД, что составляет **94%**, согласно европейским **стандартам ERP**. Данные характеристики позволяют получить класс энергопотребления системы A+ (от G до A+++) при совместном использовании с внешним датчиком и пультом дистанционного управления.



## КЛАСС ЭНЕРГОПОТРЕБЛЕНИЯ СИСТЕМЫ A+ (от G до A+++) ПРИ СОВМЕСТНОМ ИСПОЛЬЗОВАНИИ С ВНЕШНИМ ДАТЧИКОМ И ПУЛЬТОМ ДИСТАНЦИОННОГО УПРАВЛЕНИЯ



Котел Ferrolі

Пульт Remote

Внешний датчик

Класс системы A+ (от G до A+++)

# СИМВОЛИКА



Продукт соответствует постановлениям ERP



Эксклюзивный монотермический конденсационный теплообменник из **нержавеющей стали** с увеличенным проходным сечением



Продукция **произведена в Италии** в городе San Bonifacio



Продукты для замены только на идентичную модель (ограничение действительно только на территории ЕС)



Конструкция из **двух теплообменников** из **нержавеющей стали**



Продукция **произведена в Республике Беларусь**



Продукт только для рынков, не входящих в ЕС



**Запатентованный** эксклюзивный теплообменник из **нержавеющей стали** в форме «Четырехлистника»



Гарантийный срок от производителя **2 года**



Выбросы NOx: **класс 6**, т.е. самый **экологически чистый** класс в соответствии с европейскими директивами EN 15502-1, действующий с 26-09-2018 (<56 мг/кВт. ч)



Предназначен для работы с **пультом ДУ CRM** с возможностью модуляции по температуре помещения



**Новая модель** 2019 года



Электроника оснащена встроенным **каскадным управлением** без дополнительных контроллеров



Включает **насос класса А**, соответствующий **ERP**



**Акционный товар**



Максимальный **комфорт бытовой горячей воды**: 3 звезды согласно Директиве EN 13203, дополненной рег. 812/2013



Комплектация котла частотным насосом класса А с функцией модуляции мощности для лучшей адаптации к любой системе отопления



**Недельное программирование** котла



Подключение уличного датчика для более **комфортного и точного управления** модуляцией в режиме отопления



Сертифицированный генератор «**Range Rated**», согласно EN 483



Возможность подключения бойлера



Автоматическая функция, которая **позволяет избежать риска замерзания** в контуре отопления котла в режиме ожидания (при подаче топлива и питания) до  $-5^{\circ}\text{C}$



**Наивысший КПД** в режиме отопления согласно Рег. 811/2013



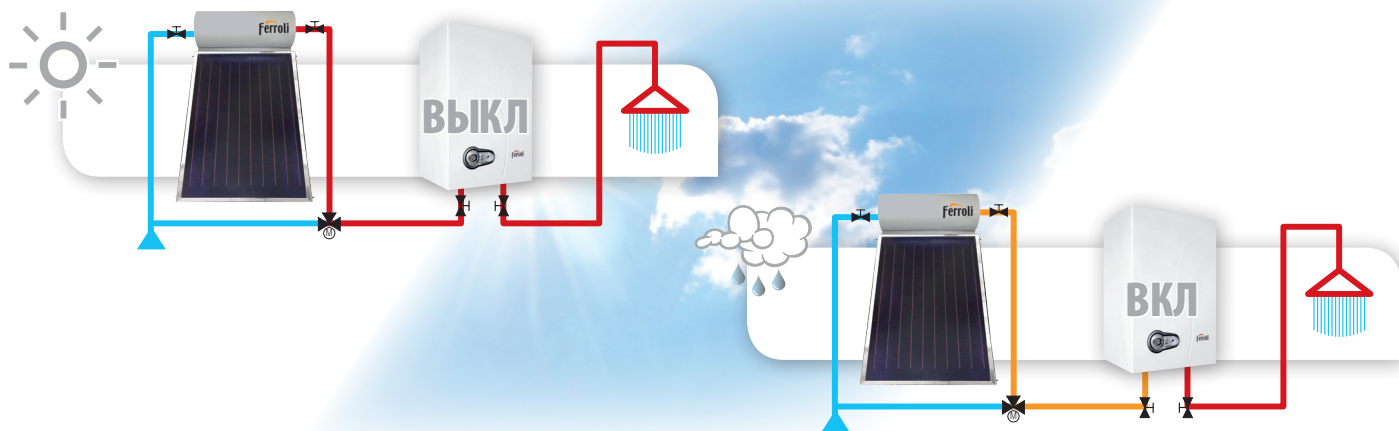
Предназначен для работы с **комнатным термостатом** типа «ON/OFF»



Система SUN EASY котлов Ferrolі гарантирует **максимум комфорта и экономии энергии** при работе в системе ГВС с **солнечными коллекторами**. Электроника котла точно определяет текущую температуру в контуре ГВС и, в случае необходимости, добавляет именно столько энергии сколько нужно для поддержания температуры горячей воды, заданной пользователем.



Для установки в многоквартирных домах с поквартирным отоплением для **площадей от 35 до 380 м²**



# ТРАДИЦИОННЫЕ ГАЗОВЫЕ НАСТЕННЫЕ КОТЛЫ

DIVABEL 8  
FORTUNA 9  
DIVATECH D 10

СТАРТОВЫЕ АКСЕССУАРЫ ДЫМОУДАЛЕНИЯ  
ДЛЯ ТРАДИЦИОННЫХ КОТЛОВ 11  
АКСЕССУАРЫ ДЛЯ ТРАДИЦИОННЫХ НАСТЕННЫХ КОТЛОВ 12

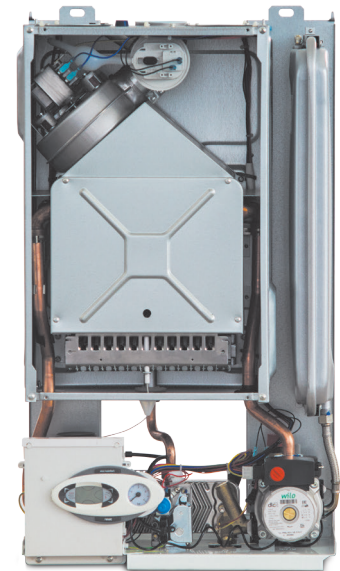
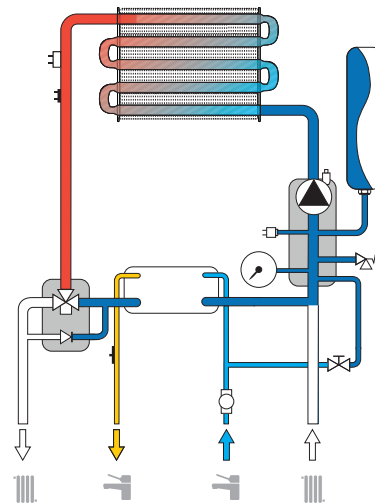
## ДВУХКОНТУРНЫЙ КОТЕЛ



Котел Divabel производится с закрытой камерой сгорания и в двухконтурном исполнении для отопления и горячего водоснабжения. Автоматика котла гарантирует комфорт эксплуатации и абсолютную безопасность работы. Более 10 ступеней защиты и система самодиагностики с наглядной системой кодификации ошибок делают эксплуатацию и обслуживание котла максимально простым.

- Классическая европейская конструкция (атмосферная горелка с газовым клапаном).
- **Латунный гидроблок** и трехскоростной насос **Wilo**.
- Функция **Comfort** обеспечивает постоянный подогрев теплообменника, снижая таким образом время нагрева и ускоряя подачу горячей воды в кран.
- Работа с комнатным термостатом **OSCAR** позволяет поддерживать постоянную температуру опираясь на показания датчика температуры помещения.
- **Малозумная работа** благодаря особой конструкции и специальному насосу.
- Лаконичный дизайн и компактный размер подойдет для любого интерьера.
- Адаптация к малым системам отопления от 35 м<sup>2</sup>.

ГИДРАВЛИЧЕСКАЯ СХЕМА  
DIVABEL (ДВУХКОНТУРНЫЙ)



- 1 Кнопка уменьшения задаваемой температуры в системе ГВС
- 2 Кнопка увеличения задаваемой температуры в системе ГВС
- 3 Кнопка уменьшения задаваемой температуры в системе отопления
- 4 Кнопка увеличения задаваемой температуры в системе отопления
- 5 Дисплей
- 6 Кнопка сброс – выбора режима Лето/Зима
- 7 Кнопка выбора режима «Экономичный/Комфорт» – «Вкл/Выкл» котла
- 8 Манометр



МОДЕЛЬ			F 10	F 13	F 16	F 18	F 20	F 24
КПД	%		91,3	91,7	92,1	92,4	92,8	93,1
Тип камеры сгорания			закр.	закр.	закр.	закр.	закр.	закр.
Кол-во контуров			2	2	2	2	2	2
Тепловая мощность (мин-макс)	CO ГВС	кВт	8,4-10 8,4-24	8,4-13 8,4-24	8,4-16 8,4-24	8,4-18 8,4-24	8,4-20 8,4-24	8,4-24 8,4-24
Производительность ГВС при Δt=25°C	л/мин		13,7	13,7	13,7	13,7	13,7	13,7
Расход газа (мин-макс)	прир. газ сжиж. газ	м <sup>3</sup> /ч кг/ч	0,88-1,30 0,65-1,00	0,88-1,48 0,65-1,10	0,88-1,50 0,65-1,30	0,88-1,90 0,65-1,50	0,88-2,30 0,65-1,70	0,88-2,73 0,65-2,00
Присоединительные размеры (CO - ГВС - Газ)	дюйм		3/4 - 1/2 - 1/2	3/4 - 1/2 - 1/2	3/4 - 1/2 - 1/2	3/4 - 1/2 - 1/2	3/4 - 1/2 - 1/2	3/4 - 1/2 - 1/2
Габаритные размеры	мм		742x440x235	742x440x235	742x440x235	742x440x235	742x440x235	742x440x235
Вес (без воды)	кг		30	30	30	30	30	30
Диаметр дымохода	мм		60/100	60/100	60/100	60/100	60/100	60/100
Артикул			ZLOBYF1JYA	ZLOBYF2JYA	ZLOBYF3JYA	ZLOBYF4JYA	ZLOBYF5JYA	ZLOBYF6JYA



# FORTUNA

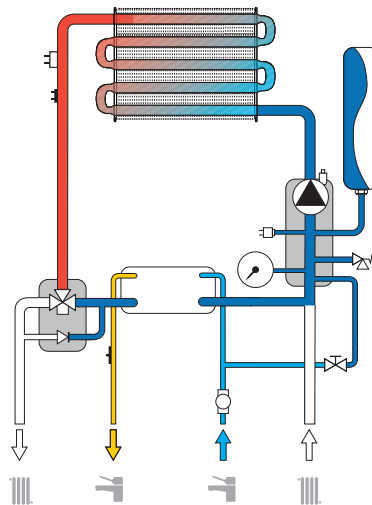
## ОДНОКОНТУРНЫЙ / ДВУХКОНТУРНЫЙ КОТЕЛ



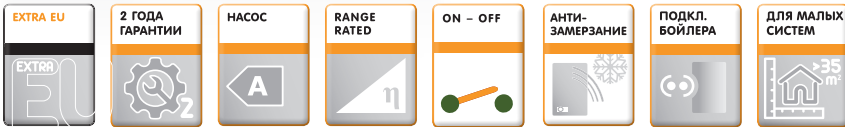
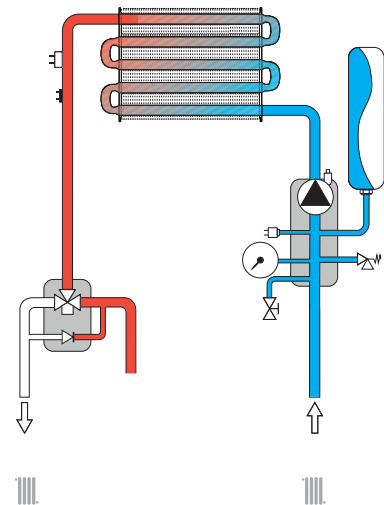
- Классическая европейская конструкция (атмосферная горелка с газовым клапаном).
- Широкий модельный ряд на любой вкус.
- Работа с комнатным термостатом **OSCAR** позволяет поддерживать постоянную температуру опираясь на показания датчика температуры помещения.
- Подогрев первичного теплообменника – функция **Comfort**.
- **Маломощная работа** благодаря особой конструкции и специальному насосу.
- Лаконичный дизайн и компактный размер подойдет для любого интерьера.
- Адаптация к малым системам отопления от 35 м<sup>2</sup>.

### ГИДРАВЛИЧЕСКАЯ СХЕМА

FORTUNA (ДВУХКОНТУРНЫЙ)



FORTUNA H (ОДНОКОНТУРНЫЙ)



Котлы серии Fortuna представлены на рынке РФ и РБ уже более 5 лет. Модельный ряд представлен широким выбором мощностей (от 10 до 40 кВт), двумя типами камер сгорания (открытая, закрытая). Котел Fortuna – универсальное решение для отопления и горячего водоснабжения помещений/зданий площадью от 35 до 380 м<sup>2</sup>.

МОДЕЛЬ		F10	F13	F16	F18	F20	F24	F32	F40	
КПД	%	93,1	93,1	93,1	93,1	93,1	93,1	92,6	92,4	
Тип камеры сгорания		закр.	закр.	закр.	закр.	закр.	закр.	закр.	закр.	
Кол-во контуров		2	2	2	2	2	2	2	2	
Тепловая мощность	СО (мин-макс) ГВС	кВт	кВт	кВт	кВт	кВт	кВт	кВт	кВт	
Производительность ГВС при Δt=25°C		л/мин	л/мин	л/мин	л/мин	л/мин	л/мин	л/мин	л/мин	
Расход газа	прир. газ скиж. газ	м <sup>3</sup> /ч кг/ч	м <sup>3</sup> /ч кг/ч	м <sup>3</sup> /ч кг/ч	м <sup>3</sup> /ч кг/ч	м <sup>3</sup> /ч кг/ч	м <sup>3</sup> /ч кг/ч	м <sup>3</sup> /ч кг/ч	м <sup>3</sup> /ч кг/ч	
Присоединительные размеры (СО - ГВС - Газ)		дюйм	дюйм	дюйм	дюйм	дюйм	дюйм	дюйм	дюйм	
Габаритные размеры		мм	мм	мм	мм	мм	мм	мм	мм	
Вес (без воды)		кг	кг	кг	кг	кг	кг	кг	кг	
Диаметр дымохода		мм	мм	мм	мм	мм	мм	мм	мм	
<b>АТИКУЛ</b>		<b>GCKG1KYA</b>	<b>GCKG2KYA</b>	<b>GCKG3KYA</b>	<b>GCKG4KYA</b>	<b>GCKG5KYA</b>	<b>GCKG6KYA</b>	<b>GCKG8KYA</b>	<b>GCKGAKYA</b>	
МОДЕЛЬ		C24	C32	H C13	H C24	H C32	H F13	H F24	H F32	H F40
КПД	%	91	91	91	91	91	91	91	91	91
Тип камеры сгорания		откр.	откр.	откр.	откр.	откр.	закр.	закр.	закр.	закр.
Кол-во контуров		2	2	1	1	1	1	1	1	1
Тепловая мощность	СО (мин-макс) ГВС	кВт	кВт	кВт	кВт	кВт	кВт	кВт	кВт	кВт
Производительность ГВС при Δt=25°C		л/мин	л/мин	-	-	-	-	-	-	-
Расход газа	прир. газ скиж. газ	м <sup>3</sup> /ч кг/ч	м <sup>3</sup> /ч кг/ч	м <sup>3</sup> /ч кг/ч	м <sup>3</sup> /ч кг/ч	м <sup>3</sup> /ч кг/ч	м <sup>3</sup> /ч кг/ч	м <sup>3</sup> /ч кг/ч	м <sup>3</sup> /ч кг/ч	м <sup>3</sup> /ч кг/ч
Присоединительные размеры (СО - ГВС - Газ)		дюйм	дюйм	дюйм	дюйм	дюйм	дюйм	дюйм	дюйм	дюйм
Габаритные размеры		мм	мм	мм	мм	мм	мм	мм	мм	мм
Вес (без воды)		кг	кг	кг	кг	кг	кг	кг	кг	кг
Диаметр дымохода		мм	мм	мм	мм	мм	мм	мм	мм	мм
<b>АТИКУЛ</b>		<b>GCEC6KYA</b>	<b>GCEC8KYA</b>	<b>GCAU2KYA</b>	<b>GCAU6KYA</b>	<b>GCAU8KYA</b>	<b>GCAU2KYA</b>	<b>GCAU6KYA</b>	<b>GCAU8KYA</b>	<b>GCAUAKYA</b>

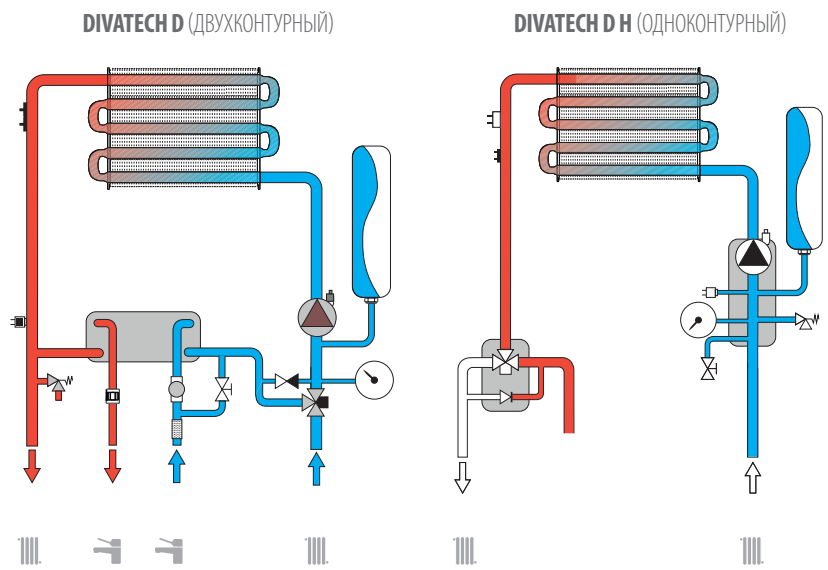
# DIVATECH D

## ДУХКОНТУРНЫЙ КОТЕЛ



- **Монотермический** медный первичный теплообменник и пластинчатый теплообменник ГВС из нержавеющей стали с трехходовым клапаном.
- Интуитивно понятная панель управления с функцией **самодиагностики** и подсветкой.
- **Система ECS** управляет процессом горения и обеспечивает энергоэффективность и безопасность **без пресостата дымоудаления**, путем контроля тока ионизации.
- **Погодозависимое управление**, подключение пульта **ДУ ROMEO**, протокол **OpenTherm**.
- **Гидравлический байпас** в стандартной комплектации.
- **Встроенный трехходовой клапан** для одноконтурных моделей.
- Функция защиты от замерзания (при наличии подачи газа и электропитания).
- Возможность **подключения к солнечным системам** (интегрированное управление комбинированным контуром ГВС через котел и солнечную энергосистему).

### ГИДРАВЛИЧЕСКАЯ СХЕМА



Котлы серии Divatech производятся только в Италии в городе San Bonifacio. Соответствуют самому последнему поколению традиционных (конвекционных) настенных котлов. Котлы серии Divatech способны работать с уличным температурным датчиком и пультом дистанционного управления ROMEO (протокол OpenTherm), автоматически изменяя температуру теплоносителя в зависимости от температуры в помещении, что позволяет обеспечить экономию газа вплоть до 30% по сравнению с другими классическими котлами.

### АКСЕССУАРЫ

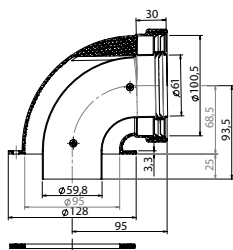
АКСЕССУАРЫ	КОЛИЧЕСТВО	АРТИКУЛ
Датчик бойлера	2 м	1KWMA11W
	5 м	043005X0



МОДЕЛЬ			D C24	D C32	D F24	D F32	D F37	D HF24	D HF32
КПД	%		91	91	93	93,1	93,2	93	93,1
Тип камеры сгорания			откр.	откр.	закр.	закр.	закр.	закр.	закр.
Кол-во контуров			2	2	2	2	2	1	1
Тепловая мощность (мин-макс)	CO ГВС	кВт	7,0-23,5 7,0-23,5	9,7-31,3 9,7-31,3	7,2-24 7,2-24	9,9-32 9,9-32	12,9-37 12,9-37	7,2-24 -	9,9-32 -
Производительность ГВС при Δt=25°C	л/мин		13,4	17,9	13,7	18,3	21,1	-	-
Расход газа (мин-макс)	прир. газ сжиж. газ	м³/ч кг/ч	0,88-2,73 0,65-2,0	1,22-3,64 0,9-2,69	0,88-2,73 0,65-2,0	1,22-3,64 0,9-2,69	1,48-4,2 1,1-3,1	0,88-2,73 0,65-2,0	1,22-3,64 0,9-2,69
Присоединительные размеры (CO - ГВС - Газ)	дюйм		3/4 - 1/2 - 1/2	3/4 - 1/2 - 1/2	3/4 - 1/2 - 1/2	3/4 - 1/2 - 1/2	3/4 - 1/2 - 1/2	3/4 - 1/2 - 1/2	3/4 - 1/2 - 1/2
Габаритные размеры	мм		700x400x330	700x400x330	700x400x330	700x400x330	700x450x330	700x400x330	700x400x330
Вес (без воды)	кг		27	30	32	35	37	32	35
Диаметр дымохода	мм		60/100	60/100	60/100	60/100	60/100	60/100	60/100
АРТИКУЛ			ODAC4YUA	ODAC7YUA	ODAF4YUA	ODAF7YUA	ODAF8YUA	ODA04ZYA	ODA07ZYA

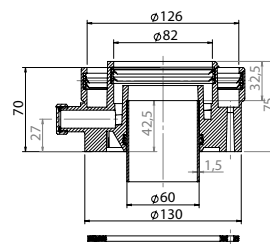
# СТАРТОВЫЕ АКСЕССУАРЫ ДЫМОУДАЛЕНИЯ ДЛЯ ТРАДИЦИОННЫХ КОТЛОВ

010007X0



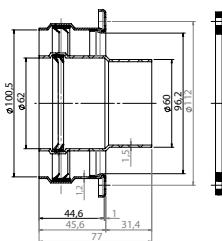
Колено коаксиальное 90° с фланцем, возможность установки 360° с шагом 45°, Ø 60/100 мм, наружная часть ПВХ, внутренняя алюминий

010018X0



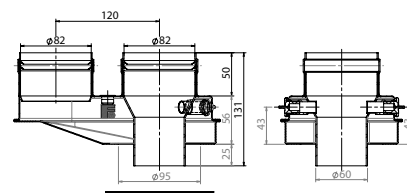
Адаптер вертикального коаксиального дымохода с отверстием для анализа сгорания Ø 80/125 мм, наружная часть ПВХ, внутренняя алюминий

010006X0



Адаптер вертикального коаксиального дымохода Ø 60/100 мм, наружная часть ПВХ, внутренняя алюминий

010031X0



Адаптер раздельного дымоудаления Ø 80/80 мм, материал – алюминий

**БАЗОВЫЙ КОМПЛЕКТ** 010012X0



Базовый коаксиальный комплект дымоудаления Ø 60/100 мм (колено 90° с фланцем 010007X0 + труба 1 м 1KWWA56A)

902601230



Базовый коаксиальный комплект дымоудаления Ø 80/127 мм (колено 90° + труба 1 м + переходник Ø 60/80 из нержавеющей стали)

КОТЛЫ	010007X0	010006X0	010018X0	010031X0	010012X0	902601230
DIVABEL	•	•	•	•	•	
FORTUNA	•	•	•	•	•	
DIVAPROJECT	•	•	•	•	•	
DIVATECH D	•	•	•	•	•	
FORTUNA 40 KBT	•	•	•	•		•

\* Перечисленные аксессуары используются для установки на один котел.

\*\* Базовый коаксиальный комплект дымоудаления с кодом 010012X0 является аналогом комплекта с кодом SKWMA59X.

Для расчета максимальной длины дымохода, пожалуйста, обратитесь к руководству по эксплуатации котла.

# АКСЕССУАРЫ ДЛЯ ТРАДИЦИОННЫХ НАСТЕННЫХ КОТЛОВ

## 1KWMA56A



Коаксиальный дымоход с оголовком 1 м Ø 60/100 мм, дымовая часть – алюминий, воздушная часть – ПВХ

## 1KWMA66A



Коаксиальный дымоход с оголовком 1 м Ø 60/100 мм, материал – алюминий

## 1KWMR56A



Коаксиальный дымоход с оголовком 1 м Ø 80/125 мм, материал – алюминий

## 1KWMA56U



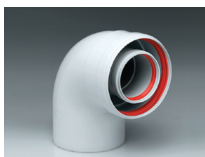
Коаксиальный удлинитель 1 м Ø 60/100 мм, дымовая часть – алюминий, воздушная часть – ПВХ

## 1KWMR56U



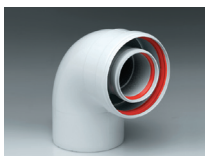
Коаксиальный удлинитель 1 м Ø 80/125 мм, дымовая часть – алюминий, воздушная часть – ПВХ

## 1KWMA81W



Колено коаксиальное 90° Ø 60/100 мм, материал – алюминий

## 010002X0



Колено коаксиальное 90° Ø 80/125 мм, дымовая часть – алюминий, воздушная часть – ПВХ

## 1KWMA31W



Колено коаксиальное 45° Ø 60/100 мм, дымовая часть – алюминий, воздушная часть – ПВХ

## 1KWMA72K



Колено коаксиальное 45° Ø 80/125 мм, материал – алюминий

## 1KWMA08K



Удлинитель Ø 100 мм, длина 1 м, материал – алюминий

## 1KWMA38A



Удлинитель Ø 80 мм, длина 0,5 м, материал – алюминий

## 1KWMA70U



Колено 90° с отверстием для анализа сгорания Ø 80 мм, материал – алюминий

## 1KWMA82A



Колено 90° Ø 80 мм, материал – алюминий

## 1KWMA04K



Колено 90° Ø 100 мм, материал – алюминий

# АКСЕССУАРЫ ДЛЯ ТРАДИЦИОННЫХ НАСТЕННЫХ КОТЛОВ

## 1KWMA65A



Колено 45° Ø 80 мм,  
материал – алюминий

## 1KWMA19K



Ниппель редукционный для эластичной трубы Ø 72/79 мм, материал – нержавеющая сталь AISI 316 L

## 1KWMA03K



Колено 45° Ø 100 мм,  
материал – алюминий

## 1KWMA16U



Вставка с отверстием для анализа сгорания Ø 80 мм,  
материал – алюминий

## 1KWMA02K



Колено 90° Ø 80 мм,  
материал – алюминий (папа-папа)

## 1KWMA03U



Редукция Ø 80/100 мм,  
материал – алюминий

## 1KWMA01K



Колено 45° Ø 80 мм,  
материал – алюминий (папа-папа)



# КОНДЕНСАЦИОННЫЕ НАСТЕННЫЕ КОТЛЫ

BLUEHELIX TECH RRT C	16
BLUEHELIX TECH H	18
BLUEHELIX K 50	19
FORCE W	20

СТАРТОВЫЕ АКСЕССУАРЫ ДЫМОУДАЛЕНИЯ ДЛЯ КОНДЕНСАЦИОННЫХ КОТЛОВ	21
АКСЕССУАРЫ ДЛЯ КОНДЕНСАЦИОННЫХ НАСТЕННЫХ КОТЛОВ	22
УНИВЕРСАЛЬНЫЕ АКСЕССУАРЫ ДЛЯ КОТЛОВ	24
АКСЕССУАРЫ ДЛЯ МОНТАЖА КОТЛОВ	25

# BLUEHELIX TECH RRT C

## ДУХКОНТУРНЫЙ КОТЕЛ

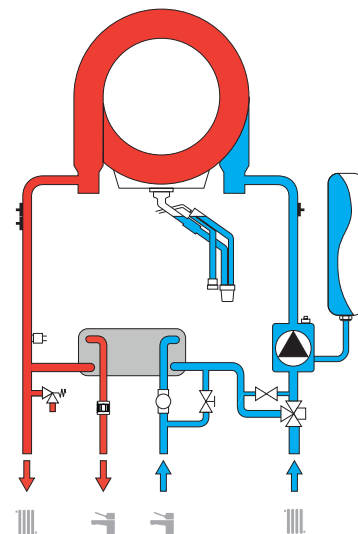
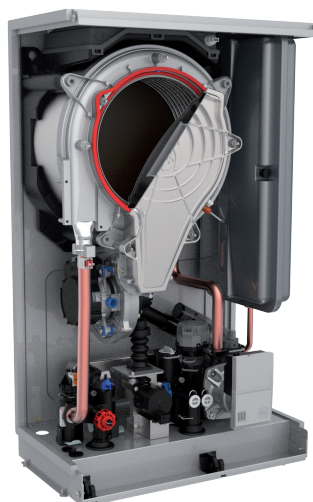


Настенный конденсационный котел Bluehelix Tech RRT с уникальным теплообменником надежен и функционален. Передняя стенка камеры сгорания выполнена из алюминия, не имеет теплоизоляции за счет охлаждения поступающим в камеру воздухом. Котлы этой серии способны работать и на других типах газа с различными составами.

- Уникальный теплообменник из цельнотянутой толстостенной трубы, выполненной из нержавеющей стали без стыков и сварных швов. Увеличенное проходное сечение обеспечивает долговечность и возможность легкой промывки.
- Производство ГВС через пластинчатый **теплообменник из нержавеющей стали**.
- **MC2: «Multi Combustion Control»** – многоуровневое регулирование процесса горения: газо-адаптивная технология позволяет обеспечить точный контроль процесса горения в широком диапазоне модуляции мощности.
- **MLR: «Methane LPG Ready»** – возможность работы котла как на метане, так и на сжиженном газе без использования дополнительных комплектов перехода на другой тип газа.
- **Эксклюзивная система** «горелка-теплообменник» с самоохлаждающейся фронтальной крышкой.
- Фитинги подключений трубопроводов скрыты кожухом котла.
- Подходит для работы со стандартными дымоходами диаметром 50 мм.
- **FPS: «Flue Protection System»** – защита системы дымоудаления с помощью установленного обратного клапана дымохода в стандартной комплектации на воздухозаборнике, что позволяет легко подключаться к коллективным напорным системам дымоходов.
- Упрощенная компоновка внутренних узлов для облегчения всех этапов техобслуживания и очистки котла.
- Возможность производства ГВС в сочетании с системой солнечных коллекторов.
- **Наивысшая эффективность и энергосбережение** в сочетании с дистанционным управлением CRM и наружным датчиком (диапазон от G до A+++).

### ГИДРАВЛИЧЕСКАЯ СХЕМА

#### BLUEHELIX TECH RRT C (ДУХКОНТУРНЫЙ)



МОДЕЛЬ			24 C	34 C
Класс ERP		(G - A+ Class)	<b>A</b>	<b>A</b>
		(G - A Class)	<b>XL A</b>	<b>XXL A</b>
КПД		109	109	
Тип камеры сгорания		закр.	закр.	
Кол-во контуров		2	2	
Тепловая мощность (мин-макс)	CO ГВС	кВт	5,4-21,7 4,9-24,5	6,9-32,5 6,3-34,0
Производительность ГВС при Δt=25°C		л/мин	14	19,5
Расход газа (мин-макс)	прир. газ сжиж. газ	м³/ч кг/ч	0,53-2,65 0,39-1,94	0,68-3,67 0,5-2,7
Присоединительные размеры (CO - ГВС - Газ)		дюйм	3/4 - 1/2 - 3/4	3/4 - 3/4 - 3/4
Габаритные размеры		мм	700x420x250	700x420x320
Вес (без воды)		кг	28	32
Диаметр дымохода		мм	60/100	60/100
<b>Артикул</b>			<b>0T3B2BWA</b>	<b>0T3B3AWA</b>

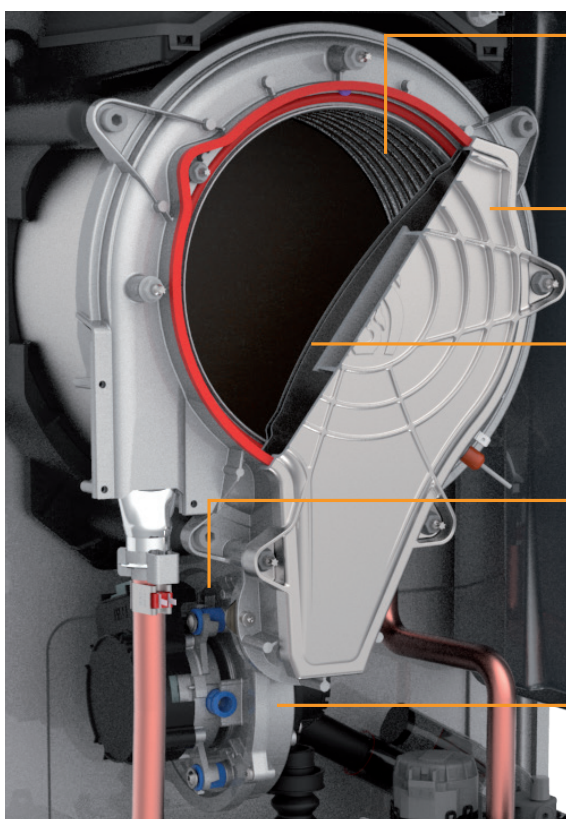


# BLUEHELIX TECH RRT



## ИННОВАЦИОННЫЙ ТЕПЛОУЗЕЛ THERMOBALANCE™ ОТ КОМПАНИИ FERROLI И ЕГО 5 ЭЛЕМЕНТОВ

**Котлы Bluehelix** являются продолжением традиции компании Ferrolì в области разработки и производства конденсационных теплообменников и горелочных устройств. Модуль теплообменник-горелка с технологией Thermobalance — это новейшая разработка Ferrolì и превосходное решение обеспечивающее беспрецедентно долгий срок службы, выдающуюся экономичность и работу в самом широком диапазоне модуляции от 15% номинальной мощности. Теплообменник выполнен в виде единой спирали из трубы из нержавеющей стали большого сечения что обеспечивает равномерный прогрев теплообменника, минимизирует образование отложений накипи и позволяет легко промыть теплообменник в случае необходимости без использования химической промывки, которая намного сложнее.



### Теплообменник 1

**Теплообменник из нержавеющей стали в виде единой спирали**, гарантирующий равномерный теплообмен, устойчивость к образованию накипи и простоту промывки при необходимости.

### Дверца горелки 2

**Самоохлаждаемая** передняя стенка камеры сгорания без теплоизоляционной панели.

### Горелка 3

Уникальная сферическая **горелка Microflame из нержавеющей стали**.

### Адаптивный газовый клапан 4

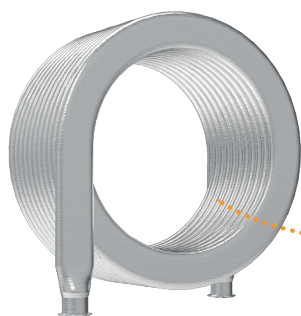
Умная **«самоадаптивная» система** разработанная на основе промышленных котлов, которая контролирует и самостоятельно адаптирует параметры горения по мере того, как изменяются внешние параметры горения.

### Вентилятор 5

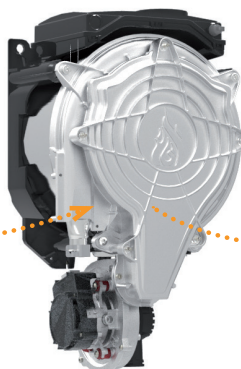
Донный вентилятор для облегчения **технического обслуживания теплового узла без разборки. Встроенный обратный клапан** позволяет подключить котел к коллекторным системам удаления.

## КАМЕРА СГОРАНИЯ

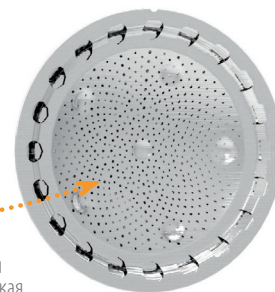
Труба, образующая теплообменник **BLUEHELIX**, выполнена из нержавеющей стали AISI 304, материала, который позволяет создать чрезвычайно гладкую поверхность, т. е. теплообменник менее подвержен влиянию веществ приводящих к образованию накипи и отложений.



Увеличенная площадь, гладкая поверхность и форма змеевика сильно снижают процент отложений внутри трубы и значительно продлевают срок службы теплообменника



Дверца с воздушным охлаждением. Без теплоизоляционной панели (которая не ломается во время технического обслуживания)



Эксклюзивная полусферическая горелка из нержавеющей стали

# BLUEHELIX TECH H

## ОДНОКОНТУРНЫЕ КОТЛЫ



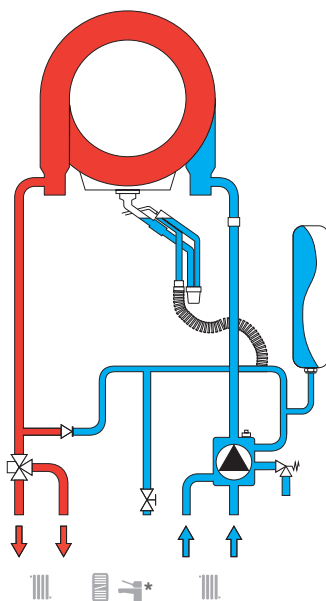
- Уникальный теплообменник из цельнотянутой толстостенной трубы, выполненной из нержавеющей стали без стыков и сварных швов. Увеличенное проходное сечение обеспечивает долговечность и возможность легкой промывки.
- Производство ГВС через **бойлер косвенного нагрева** (опция).

### Для моделей RRT:

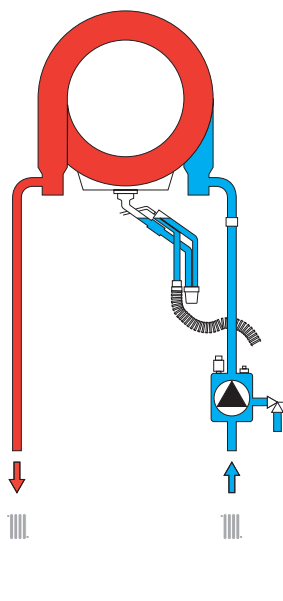
- **MC2: «Multi Combustion Control»** – многоуровневое регулирование процесса горения: газо-адаптивная технология позволяет обеспечить точный контроль процесса горения в широком диапазоне модуляции мощности.
- **MLR: «Methane LPG Ready»** – возможность работы котла как на метане, так и на сжиженном газе без использования дополнительных комплектов перехода на другой тип газа.
- **Эксклюзивная система** «горелка-теплообменник» с самоохлаждающейся фронтальной крышкой.
- Фитинги подключений трубопроводов скрыты кожухом котла.
- Подходит для работы со стандартными дымоходами диаметром 50 мм.
- **FPS: «Flue Protection System»** – защита системы дымоудаления с помощью установленного обратного клапана дымохода в стандартной комплектации на воздухозаборнике, что позволяет легко подключаться к коллективным напорным системам дымоходов.
- Упрощенная компоновка внутренних узлов для облегчения всех этапов техобслуживания и очистки котла.
- Возможность производства ГВС в сочетании с системой солнечных коллекторов.
- **Наивысшая эффективность и энергосбережение** в сочетании с дистанционным управлением CRM и наружным датчиком (диапазон от G до A+++).

Настенный конденсационный котел Bluehelix Tech RRT с уникальным теплообменником надежен и функционален. Передняя стенка камеры сгорания выполнена из алюминия, не имеет теплоизоляции за счет охлаждения поступающим в камеру воздухом. Котлы этой серии способны работать и на других типах газа с различными составами.

ГИДРАВЛИЧЕСКАЯ СХЕМА  
RRT 24 Н, RRT 30 Н (ОДНОКОНТУРНЫЙ)



ГИДРАВЛИЧЕСКАЯ СХЕМА  
S 45 Н (ОДНОКОНТУРНЫЙ)



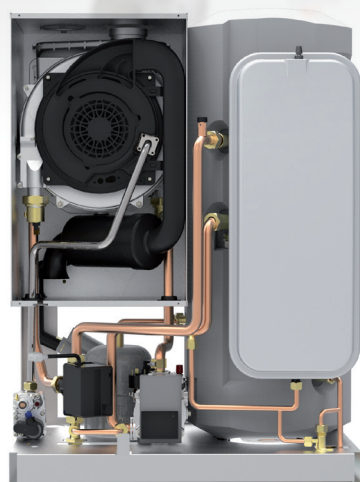
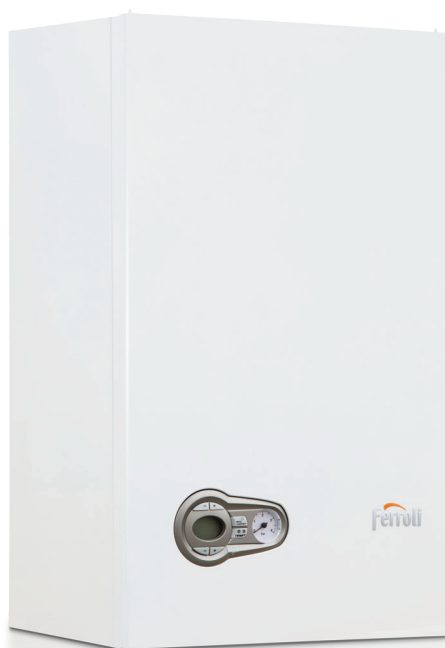
<b>В СООТВЕТСТВИИ С ERP</b>	<b>СДЕЛАНО В ИТАЛИИ</b>	<b>2 ГОДА ГАРАНТИИ</b>	<b>ОРЕНТHERM</b>	<b>КОНТРОЛЬ ТЕМПЕРАТУРЫ</b>	<b>КЛАСС 6</b>	<b>НЕРЖАВЕЮЩАЯ СТАЛЬ</b>	<b>МОДУЛИРУЮЩИЙ НАСОС</b>	<b>КПД, 94%</b>	<b>АНТИ-ЗАМЕРЗАНИЕ</b>	<b>ПОДКЛ. БОЙЛЕРА</b>	<b>ON - OFF</b>

\* только для RRT

МОДЕЛЬ			RRT 24 Н	RRT 30 Н	S 45 Н
Класс ERP		(G - A+ Class)	<b>A</b>	<b>A</b>	<b>A</b>
КПД		%	109	109	109
Тип камеры сгорания			закр.	закр.	закр.
Кол-во контуров			1	1	1
Тепловая мощность (мин-макс)	CO	кВт	5,4-26,0	6,9-32,5	7,5-43
Расход газа (мин-макс)	прир. газ	м³/ч	0,53-3,2	0,68-3,24	0,79-4,55
	сжиж. газ	кг/ч	0,39-2,21	0,5-2,38	0,58-3,34
Присоединительные размеры (ОВ - ГВС - Газ)		дюйм	3/4 - 3/4 - 3/4	3/4 - 3/4 - 3/4	3/4 - 3/4 - 1/2
Габаритные размеры		мм	700x420x250	700x420x320	700x420x320
Вес (без воды)		кг	28	32	35
Диаметр дымохода		мм	60/100	60/100	60/100
<b>АРТИКУЛ</b>			<b>0T3D2BWA</b>	<b>0T3D3AWA</b>	<b>0T2D5IWA</b>

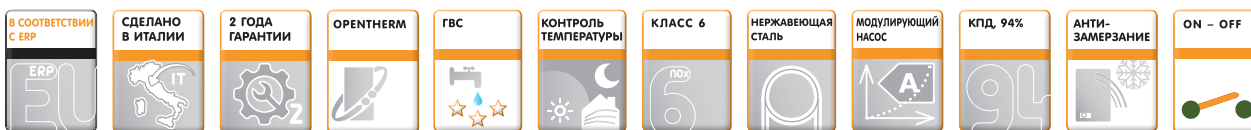
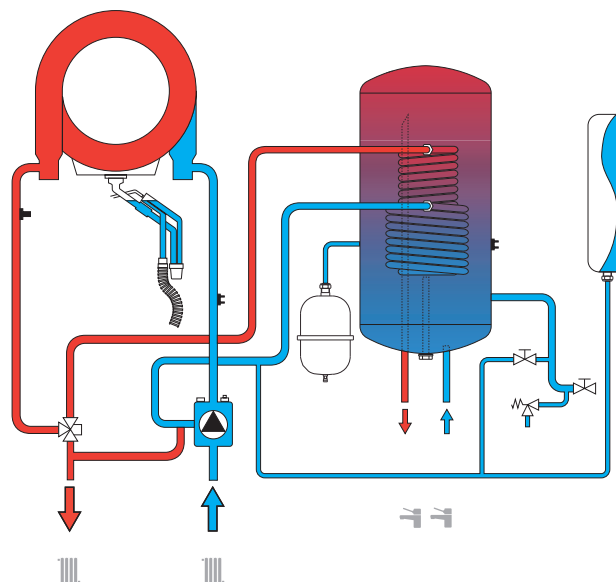
# BLUENELIX K 50

## ДВУХКОНТУРНЫЙ КОТЕЛ СО ВСТРОЕННЫМ БОЙЛЕРОМ



- Уникальный теплообменник из цельнотянутой толстостенной трубы, выполненной из нержавеющей стали без стыков и сварных швов. Увеличенное проходное сечение обеспечивает долговечность и возможность легкой промывки.
- Производство ГВС - встроенный **50-литровый бойлер из нержавеющей стали**.
- **Эксклюзивная система** «горелка-теплообменник» с самоохлаждающейся фронтальной крышкой.
- Фитинги подключений трубопроводов скрыты кожухом котла.
- Подходит для работы со стандартными дымоходами диаметром 50 мм.
- Упрощенная компоновка внутренних узлов для облегчения всех этапов техобслуживания и очистки котла.
- Возможность производства ГВС в сочетании с системой солнечных коллекторов.
- **Наивысшая эффективность и энергосбережение** в сочетании с дистанционным управлением CRM и наружным датчиком (диапазон от G до A+++).

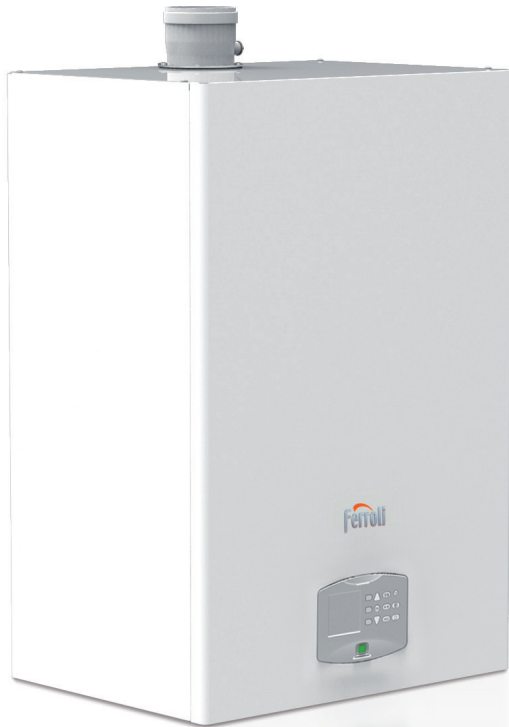
ГИДРАВЛИЧЕСКАЯ СХЕМА  
BLUENELIX K 50 (ДВУХКОНТУРНЫЙ)



МОДЕЛЬ			25 K 50	32 K 50
Класс ERP		(G - A+ Class)	<b>A</b>	<b>A</b>
		(G - A Class)	<b>A</b>	<b>A</b>
КПД		%	109	109
Тип камеры сгорания			закр.	закр.
Кол-во контуров			1	1
Тепловая мощность (мин-макс)	CO	кВт	5,8-25	6,7-29,5
Расход газа (мин-макс)	прир. газ	м <sup>3</sup> /ч	0,61-2,91	0,71-3,39
	скиж. газ	кг/ч	0,45-2,14	0,52-2,49
Присоединительные размеры (CO - Газ)		дюйм	3/4 - 1/2	3/4 - 1/2
Габаритные размеры		мм	800x600x400	800x600x400
Вес (без воды)		кг	56	58
Диаметр дымохода		мм	60/100	60/100
<b>АТИКУЛ</b>			<b>ОТАХ2АВА</b>	<b>ОТАХ3АВА</b>

# FORCE W

## ОДНОКОНТУРНЫЙ КОНДЕНСАЦИОННЫЙ КОТЕЛ



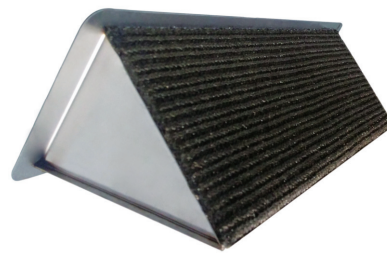
Настенный конденсационный одноконтурный котел Force W с уникальным теплообменником надежен и функционален. Котел Force W предназначен для коммерческих объектов с возможностью каскадного подключения до 6 котлов.

- Теплообменник – литой из сплава «алюминий – магний – кремний» с высокой теплоотдачей.
- Премиксная горелка из металлических волокон с низким уровнем выбросов NOx.
- Широкий мощностной ряд: **60, 80, 100, 120, 150 кВт.**
- Самоохлаждающаяся камера сгорания.
- Глубина модуляции пламени (Pmin/Pmax) = 1/6.
- Возможность подключения бойлера косвенного нагрева.
- Встроенная каскадная автоматика – до 6 котлов в каскаде.
- Погодозависимое управление, работающее по протоколу OpenTherm.
- Возможность управления 2-мя зонами отопления.
- Широкий диапазон вспомогательного оборудования.
- Многофункциональный блок управления.

### ТЕПЛОБМЕННИК

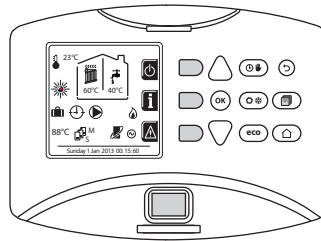


### ГОРЕЛКА



Технология премикса  
Горелка сделанная в виде сетки из металла, что позволяет достигать высокой чистоты пламени.  
Диапазон модуляции мощности – 1:6

Изготавливается из сплава «алюминий – магний – кремний». Охватывает камеру сгорания со всех сторон, что делает ненужной теплоизоляцию теплообменника. Рабочее давление – до 6 бар



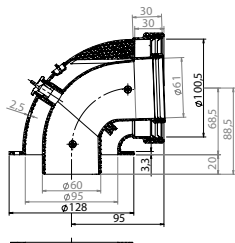
Панель управления имеет большой информативный дисплей. Управление котлом осуществляется при помощи кнопок панели управления, в т.ч. имеется кнопка – главный выключатель котла.



МОДЕЛЬ		W 60	W 80	W 100	W 120	W 150
КПД	%	108,6	108,6	108,1	108,1	108,1
Тип камеры сгорания		закр	закр	закр	закр	закр
Кол-во контуров		1	1	1	1	1
Номинальная тепловая мощность (мин-макс)	кВт	15-58	15-73	19-91	19-110	24-140
Номинальная тепловая мощность 80/60 °C (мин-макс)	кВт	14,7-56,5	14,7-70,8	18,6-87	20-107	23,2-135
Номинальная тепловая мощность 50/30 °C (мин-макс)	кВт	15,7-61,5	15,7-77	20-98	20-117	24,8-148
Присоединительные размеры (CO - Газ - Дымоход)	дюйм	1,1/2 - 1 - 100	1,1/2 - 1 - 100	1,1/2 - 1 - 100	1,1/2 - 1 - 100	1,1/2 - 1 - 100
Габаритные размеры	мм	904x610x460	904x610x460	904x610x460	904x610x460	904x610x460
Вес (без воды)	кг	54	54	63	63	73
Артикул		OMDLAWA	OMDLCWA	OMDLDAWA	OMDLTAWA	OMDLFAWA

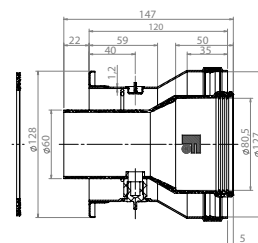
# СТАРТОВЫЕ АКСЕССУАРЫ ДЫМОУДАЛЕНИЯ ДЛЯ КОНДЕНСАЦИОННЫХ КОТЛОВ

041001X0



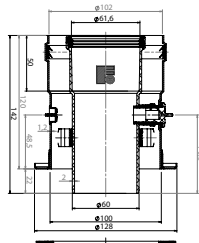
Колено коаксиальное 90° с фланцем и отверстием для анализа сгорания, возможность установки 360° с шагом 45°, Ø 60/100 мм

041006X0



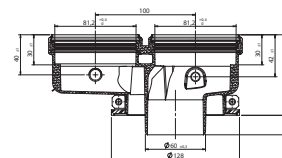
Адаптер вертикального коаксиального дымохода с отверстием для анализа сгорания с Ø 60/100 мм до Ø 80/125 мм

041002X0



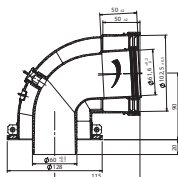
Адаптер вертикального коаксиального дымохода с отверстием для анализа сгорания Ø 60/100 мм

041082X0



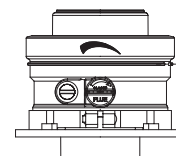
Адаптер раздельного дымоудаления с отверстием для анализа сгорания Ø 80/80 мм

041084X0



Колено коаксиальное 90° с фланцем и отверстием для анализа сгорания, возможность установки 360° с шагом 90°, Ø 60/100 мм

041083X0



Адаптер вертикального коаксиального дымохода с отверстием для анализа сгорания Ø 80/125 мм

Для расчета максимальной длины дымохода, пожалуйста, обратитесь к руководству по эксплуатации котла.

# АКСЕССУАРЫ ДЛЯ НАСТЕННЫХ КОНДЕНСАЦИОННЫХ КОТЛОВ

## 1KWMA56W



Коаксиальный дымоход с оголовком Ø 60/100 мм,  
дымовая часть – ПВХ, воздушная часть – ПВХ

## 1KWMA58W



Коаксиальный дымоход с оголовком Ø 80/125 мм,  
дымовая часть – ПВХ, воздушная часть – ПВХ

## 1KWMA57W



Коаксиальный удлинитель Ø 60/100 мм,  
дымовая часть – ПВХ, воздушная часть – ПВХ

## 1KWMA59W



Коаксиальный удлинитель Ø 80/125 мм,  
дымовая часть – ПВХ, воздушная часть – ПВХ

## 041051X0



Колено коаксиальное 90° Ø 60/100 мм,  
материал – ПВХ

## 1KWMA73W



Колено коаксиальное 90° Ø 80/125 мм,  
дымовая часть – ПВХ, воздушная часть – ПВХ

## 1KWMA83W



Удлинитель Ø 80 мм, длина 1 м,  
материал – ПВХ

## 1KWMA01W



Колено 90° Ø 80 мм,  
материал – ПВХ

## 1KWMA64W



Колено коаксиальное 45° Ø 60/100 мм,  
дымовая часть – ПВХ, воздушная часть – ПВХ

## 1KWMA72W



Колено коаксиальное 45° Ø 80/125 мм,  
дымовая часть – ПВХ, воздушная часть – ПВХ

## 1KWMA88W



Колено 90° Ø 60 мм,  
материал – ПВХ

## 1KWMA65W



Колено 45° Ø 80 мм,  
материал – ПВХ

## 1KWMA70W



Вставка с отверстием для анализа сгорания Ø 80 мм,  
материал – ПВХ

## 041000X0



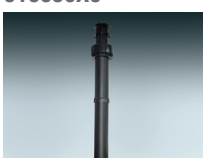
Колено 90° с отверстием для анализа сгорания Ø 80 мм,  
материал – ПВХ

## 041049X0



Крышный терминал Ø 60/100 мм,  
материал – ПВХ (★)

## 010036X0



Крышный терминал Ø 80/125 мм,  
материал – ПВХ (★)

# АКСЕССУАРЫ ДЛЯ НАСТЕННЫХ КОНДЕНСАЦИОННЫХ КОТЛОВ

041050X0



Редукция Ø 80/60 мм

041086X0



Удлинитель Ø 50 мм, длина 1 м,  
материал – ПВХ

1KWMA89W



Удлинитель Ø 60 мм, длина 1 м,  
материал – ПВХ

041085X0



Колено 90° Ø 50 мм,  
материал – ПВХ

041087X0



Редукция Ø 80/50 мм



**ВКЛЮЧАЕТ В СЕБЯ МАНЖЕТУ Ø132 мм (РЕГУЛИРУЕМУЮ ПО ВЫСОТЕ) ДЛЯ ГЕРМЕТИЗАЦИИ ПРОХОДА ДЫМОХОДА ЧЕРЕЗ КРЫШУ. ВХОДИТ ТОЛЬКО В УКАЗАННЫЕ КОМПЛЕКТЫ**



# УНИВЕРСАЛЬНЫЕ АКСЕССУАРЫ ДЛЯ КОТЛОВ

**1KWMA84A**



Накладка стенная декоративная Ø 80 мм, материал – силикон

**1KWMR11A**



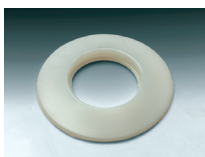
Накладка стенная декоративная Ø 100 мм, материал – силикон

**1KWMA91A**



Накладка стенная декоративная Ø 60 мм, материал – силикон

**1KWMR09A**



Накладка стенная декоративная Ø 125 мм, материал – силикон

**1KWMA85A**



Воздушный терминал Ø 80 мм, материал – нержавеющая сталь

**1KWMA14K**



Воздушный терминал Ø 100 мм, материал – нержавеющая сталь

**1KWMA86A**



Дымовой терминал Ø 80 мм, материал – нержавеющая сталь

**1KWMA29K**



Дымовой терминал Ø 100 мм, материал – нержавеющая сталь

**1KWMA90A**



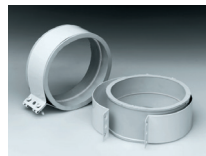
Дымовой терминал Ø 60 мм, материал – нержавеющая сталь

**1KWMA07U**



Соединительная муфта Ø 80 мм, материал – сталь

**1KWMA08U**



Соединительная муфта Ø 100 мм, материал – сталь

**1KWMA81U**



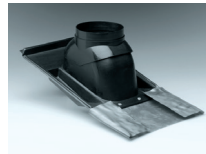
Крышный терминал для плоской крыши Ø 132 мм, материал – ПВХ

**1KWMA86U**



Крышная редукция с Ø 125 до Ø 80 мм, материал – ПВХ

**1KWMA82U**



Крышный терминал для наклонной крыши Ø 132 мм, материал – ПВХ

**010026X0**



Крышный терминал Ø 80/125 мм, дымовая часть – алюминий, воздушная – ПВХ, конденсатно-защищенный

**010027X0**



Крышный терминал Ø 60/100 мм с адаптером для раздельного дымоудаления Ø 80/80 мм, дымовая часть – алюминий, воздушная – ПВХ, конденсатно-защищенный



# АКСЕССУАРЫ ДЛЯ МОНТАЖА КОТЛОВ

## ШАБЛОНЫ

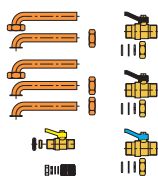
Стандартный шаблон



КОТЛЫ	056004X0	046049X0
BLUEHELIX TECH RRT C		•
BLUEHELIX K	•	

## СОЕДИНИТЕЛЬНЫЙ КОМПЛЕКТ

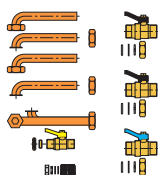
Газовый кран, кран холодной воды, 2 крана отопления, трубопроводы



КОТЛЫ	012043W0
BLUEHELIX TECH RRT C	•

## СОЕДИНИТЕЛЬНЫЙ КОМПЛЕКТ

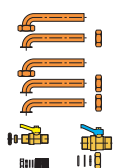
Газовый кран, кран холодной воды, 2 крана отопления, трубопроводы



КОТЛЫ	052003X0
BLUEHELIX K	•

## СОЕДИНИТЕЛЬНЫЙ КОМПЛЕКТ

Газовый кран, кран холодной воды, трубопроводы



КОТЛЫ	012040W0
DIVATECH D	•

Оборудование предназначено для соответствующей модели котла и указано на соответствующей странице каталога.



# КОНДЕНСАЦИОННЫЕ НАПОЛЬНЫЕ КОТЛЫ

QUADRIFOGLIO B 28

АКСЕССУАРЫ ДЛЯ КОНДЕНСАЦИОННЫХ НАПОЛЬНЫХ КОТЛОВ 29

ПОДБОР КОМПЛЕКТУЮЩИХ ДЛЯ ВОДЫ И ГАЗА 30

ПОДБОР КОЛЛЕКТОРА ДЫМОВЫХ ГАЗОВ 31

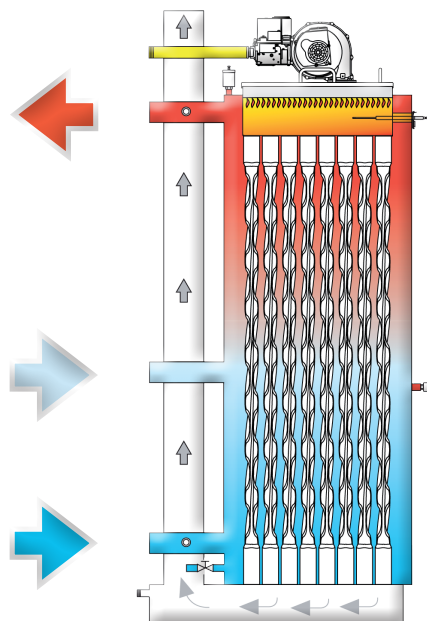
# QUADRIFOGLIO B

## НАПОЛЬНЫЙ КОНДЕНСАЦИОННЫЙ КОТЕЛ



- Стальной вертикальный модуль с низкой тепловой нагрузкой, с **большой вместимостью воды**.
- Запатентованный **теплообменник из нержавеющей стали**, состоящий из пучка вертикальных труб особой спиральной формы **в виде «четырёхлистника»**, повышает теплообмен и усиливает конденсацию дымовых газов для максимального КПД.
- **Микрофакельная горелка** с предварительным смешением, горение с малым выбросом оксидов азота, вертикальная схема расположения.
- Уменьшенный вертикальный зазор обеспечивает теплообмен вода/дымовые газы по всей поверхности теплообменника.
- Конструкция **быстро открывания дверцы камеры** сгорания (может открываться справа/слева) облегчает осмотр и техобслуживание.
- Кнопочная панель управления для регулировки и настройки параметров с широким интерфейсным экраном и выключателем ON/OFF (вкл/выкл).
- Пространство на подаче котла для возможной установки предохранительного клапана.
- **Датчик температуры** на подаче и возврате, а также **реле минимального давления**.
- Выход дымовых газов в задней части с правой или левой стороны котла.
- **Система невозврата дымовых газов** для модульной установки (стандартная комплектация для каждого котла).
- Сертифицированный номинальный мощностной диапазон: адаптация максимальной теплопроизводительности котла к фактической максимальной нагрузке, что обеспечивает высокую эксплуатационную эффективность.
- **Большой выбор комплектующих** для соединения контуров воды, газа и дымоходов, необходимых для каскадной установки с 2 или 3 котлами.
- Совместимость с **дистанционным управлением CRM** и наружным датчиком (только мод. 70) (диапазон от G до A+++).

Котлы серии Quadrifoglio не имеют аналогов на рынке. Особенностью котлов этой серии является большое количество отопительной воды в теле котла и две обратки. Благодаря большому количеству воды котлы сами могут работать в качестве гидравлического разделителя. Котлы мощностью 70 кВт могут работать по протоколу OpenTherm с пультом DU ROMEO и датчиком уличной температуры.

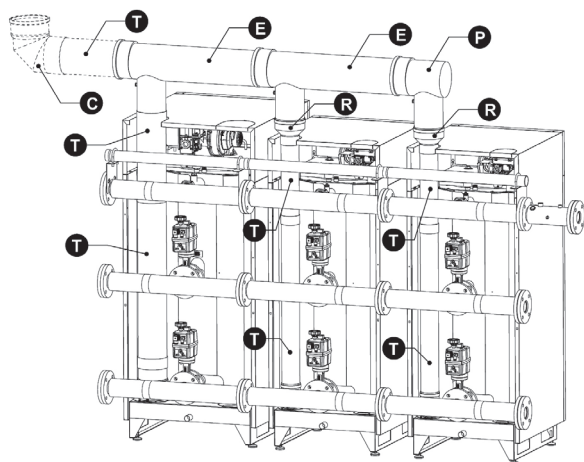


МОДЕЛЬ			В 70	В 125	В 220	В 320
Класс ERP		(G - A+ Class)	<b>A</b>	-	-	-
КПД		%	109,6	109,6	109,6	109,6
Тип камеры сгорания			закр	закр	закр	закр
Кол-во контуров			1	1	1	1
Тепловая мощность (мин-макс)	CO	кВт	13,7-64,4	22,5-114	40,2-204	60,8-294,5
	Расход газа (мин-макс)	прир. газ	м <sup>3</sup> /ч	1,48-6,93	2,4-12,8	4,3-21,9
сжиж. газ		кг/ч	1,1-5,13	1,8-9,0	3,2-16,2	4,8-23,4
Присоединительные размеры (CO - Газ)		дюйм	1,1/4 - 3/4	1,1/4 - 3/4	1,1/4 - 3/4	DN65 - 3/4
Габаритные размеры		мм	1760x540x668	1780x660x808	1820x780x953	1850x900x1113
Вес (без воды)		кг	180	280	400	500
АРТИКУЛ			<b>ORB020WA</b>	<b>ORB120WA</b>	<b>ORB420WA</b>	<b>ORB620WA</b>

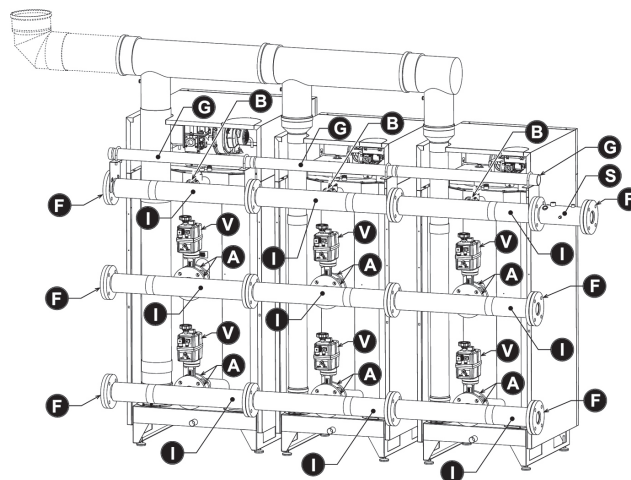
# АКСЕССУАРЫ ДЛЯ КОНДЕНСАЦИОННЫХ КОТЛОВ

## СХЕМА КАСКАДНОЙ УСТАНОВКИ КОЛЛЕКТОРА

Коллектор дымовых газов, выход сверху\*



Водяной и газовый коллектор



\* Отвод дымовых газов может происходить также на высоте вытяжной трубы (средний вывод) или над возвратным коллектором (нижний вывод)

### ОПИСАНИЕ КОМПЛЕКТУЮЩИХ/КОМПОНЕНТОВ КАСКАДНОЙ УСТАНОВКИ

- A** Адаптер для подключения приводного клапана
- B** Адаптер для соединения котел/ коллектор
- C** 90° отвод, ПП, с прокладками
- E** Коллектор дымовых газов, ПП, включая прокладки
- F** Фланец для коллектора (один глухой фланец, один проходной, включая прокладки, винты, гайки)
- G** Газовый коллектор, включая клапан ВКЛ/ВЫКЛ, гибкий шланг, прокладки, винты, гайки
- I** Водяной коллектор, включая прокладки, винты, гайки

- P** Коллектор дымовых газов с глухой стенкой, включая конденсационный сифон
- R** Переходник для подключения верхнего коллектора дымовых газов / вертикальной дымоходной трубы
- S** Коллектор для размещения дополнительных предохранительных устройств (согласно итальянским правилам INAIL)
- T** Вертикальная труба для подключения от вытяжной трубы к верхнему коллектору дымовых газов
- V** Приводной клапан ВКЛ/ВЫКЛ



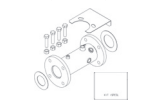




## КОМПЛЕКТУЮЩИЕ ДЛЯ ИНДИВИДУАЛЬНОЙ ИЛИ МОДУЛЬНОЙ УСТАНОВКИ

ОПИСАНИЕ	КОД	
 Приводной клапан, DN 50, 230 В - 50 Гц, для модели 70 и 125	052000X0	
 Приводной клапан, DN 50, 230 В - 50 Гц, для модели 220 и 320	052001X0	
 Газовый коллектор	1' 1/4	042050X0
	2'	042051X0
	2' 1/2	042052X0
 Водяной коллектор	2'	042053X0
	2' 1/2	042054X0
	4'	042055X0
 Коллектор для размещения дополнительных предохранительных устройств	2'	042056X0
	2' 1/2	042057X0
	4'	042058X0
 Комплект фланцев (включая гайки, болты и прокладки)	2'	042059X0
	2' 1/2	042060X0
	4'	042061X0
 Соединение М-М	1' 1/4	042062X0
	2'	042063X0
 Редукционный nipple П-М	2' - 1'1/2	042064X0
 Фланец - соединение	DN50 - 1'1/4	042065X0
	DN65 - 2'	042066X0

ОПИСАНИЕ	КОД	
 Патрубок для коллектора дымовых газов	* 160 мм	041066X0
	* 200 мм	041068X0
	* 300 мм	041070X0
 Коллектор дымовых газов	* 160 мм	041067X0
	* 200 мм	041069X0
	* 300 мм	041071X0
 Газоход П/М, ПП, 0,5 м длиной	100 мм	041072X0
	160 мм	041074X0
	200 мм	041076X0
 Газоход П/М, ПП, 1 м длиной	80 мм	1KWMA83W
	100 мм	041073X0
	160 мм	041018X0
	200 мм	041062X0
 отвод 90° П/М, ПП	300 мм	041063X0
	80 мм	1KWMA01W
	100 мм	041077X0
 отвод 90° П/М, ПП	160 мм	041015X0
	200 мм	041060X0
	300 мм	041061X0
 Переходник П/М, ПП	80-100 мм	041078X0
	100-160 мм	041079X0
	160-200 мм	041080X0

Для обычных комплектующих (датчиков, контроллеров и т.п.), пожалуйста, проверьте соответствующие разделы о комплектующих. \* Указанные диаметры относятся к горизонтальной сборной стороне коллектора. Более низкие соединения с вертикальной трубой из отдельной вытяжной трубы котла имеют уменьшенный диаметр: 100 мм для диаметра 160, 160 мм для диаметра 200, 200 мм для диаметра 300.

# ПОДБОР КОМПЛЕКТУЮЩИХ ДЛЯ ВОДЫ И ГАЗА

				G	G	G	I	I	I	S	S	S	F	F	F	B	B	A	A	A	V	V		
				1"1/2 газовый коллектор + гибк. 1"	2" газовый коллектор + гибк. 1"	2"1/2 газовый коллектор + гибк. 1"	DN50 - 2" водной коллектор	DN65 - 2" водной коллектор	DN100 - DN65 водной коллектор	2" предохранительные комплекты коллектора	2"1/2 предохранительные комплекты коллектора	4" предохранительные комплекты коллектора	комплект фланцев DN50	комплект фланцев DN65	комплект фланцев DN100	Соединение М-М 1"1/4	Соединение М-М 2"	Редукционный ниппель Р-М 2"-1"1/2	фланец DN50 - соединение 1"1/4	фланец DN65 - соединение 2"	DN50 клапан	DN65 клапан		
																								
ПОДВОД ТЕПЛА кВт	МОДУЛИ QUADRIFOGLIO B			КОЛЛЕКТОР	042050X0	042051X0	042052X0	042053X0	042054X0	042055X0	042056X0	042057X0	042058X0	042059X0	042060X0	042061X0	042062X0	042063X0	042064X0	042065X0	042066X0	052000X0	052001X0	
	№	№	№		№	№	№	№	№	№	№	№	№	№	№	№	№	№	№	№	№	№	№	№
131,0	70	70	-	Газ 2				Поток 2			1			1			2							
				Возврат 2				2						1					4			2		
181,5	70	125	-	Газ 2				Поток 2			1			1			2							
				Возврат 2				2						1					4			2		
232,0	125	125	-	Газ 2				Поток 2			1			1			2							
				Возврат 2				2						1					4			2		
247,0	70	70	125	Газ 3				Поток 3			1			1			3							
				Возврат 3				3						1					6			3		
297,0	70	125	125	Газ 3				Поток 3			1			1			3							
				Возврат 3				3						1					6			3		
323,0	125	220	-	Газ 2				Поток 2				1			1			2	1					
				Возврат 2				2						1				1	1			4		2
348,0	125	125	125	Газ 3				Поток 3				1			1			3	3					
				Возврат 3				3						1				3	3			6		3
414,0	220	220	-	Газ 2				Поток 2				1			1			2						
				Возврат 2				2						1								4		2
439,0	125	125	220	Газ 3				Поток 3				1			1			3	2					
				Возврат 3				3						1				2	2			6		3
506,0	220	320	-	Газ 2				Поток 2			2			1			1					1		
				Возврат 2				2			2						1					1		2
530,0	125	220	220	Газ 3				Поток 3				1			1			3	1					
				Возврат 3				3						1				1	1			6		3
598,0	320	320	-	Газ 2				Поток 2			2			1										
				Возврат 2				2			2													2
621,0	220	220	220	Газ 3				Поток 3			3			1								3		
				Возврат 3				3			3											3		3
713,0	320	220	220	Газ 3				Поток 3			3				1							2		
				Возврат 3				3			3											2		3
818,0	320	320	220	Газ 3				Поток 3			3			1								1		
				Возврат 3				3			3											1		3
897,0	320	320	320	Газ 3				Поток 3			3			1										
				Возврат 3				3			3													3

Указанные количества относятся к одному возврату системы. В случае использования обоих обратных соединений на котле (низкая и средняя температура) вам необходимо удвоить количество возвратных коллекторов и соответствующие значения. Кроме того, можно удвоить приводные клапаны. Но выходной контакт от генератора всего один.

# ПОДБОР КОЛЛЕКТОРА ДЫМОВЫХ ГАЗОВ

ПОДВОД ТЕПЛА кВт				МОДУЛИ QUADRIFOGLIO B			ДЫМОВОЙ ГАЗ СРЕД.			КОЛЛЕКТОРЫ																		
										P			E			T						C				R		
										Ø 200 коллектор дымовых газов (первый котел)	Ø 200 коллектор дымовых газов (первый котел)	Ø 160 коллектор дымовых газов (первый котел)	Ø 300 коллектор дымовых газов (дробяной котел)	Ø 200 коллектор дымовых газов (дробяной котел)	Ø 160 коллектор дымовых газов (дробяной котел)	1 м труба ПМ, Ø 300, ПП	1 м труба ПМ, Ø 200, ПП	0,5 м труба ПМ, Ø 200, ПП	1 м труба ПМ, Ø 160, ПП	0,5 м труба ПМ, Ø 160, ПП	1 м труба ПМ, Ø 100, ПП	0,5 м труба ПМ, Ø 100, ПП	90° ПМ отвод, Ø 300	90° ПМ отвод, Ø 200, ПП	90° ПМ отвод, Ø 160, ПП	90° ПМ отвод, Ø 100, ПП	Ø 160 - 200 радиальный ниппель ПМ, ПП	Ø 100 - 160 переходник ПМ, ПП
041070X0	041068X0	041066X0	041071X0	041069X0	041067X0	041063X0	041062X0	041076X0	041018X0	041074X0	041073X0	041072X0	041061X0	041060X0	041015X0	041077X0	041080X0	041079X0	041078X0									
№	№	№	№	№	№	№	№	№	№	№	№	№	№	№	№	№	№	№	№									
131,0	70	70	-	Низк.		1														2			2					
				Сред.		1			1						2	2						2			2			
				Высок.		1			1						2	2									2			
181,5	70	125	-	Низк.		1														2			1					
				Сред.		1			1						2	2						2			1			
				Высок.		1			1						2	2									1			
232,0	125	125	-	Низк.		1														2			1					
				Сред.		1			1						2	2						2			1			
				Высок.		1			1						2	2									1			
247,0	70	70	125	Низк.		1														3			2					
				Сред.		1			2						3	3						3			2			
				Высок.		1			2						3	3									2			
297,0	70	125	125	Низк.		1														3			1					
				Сред.		1			2						3	3						3			1			
				Высок.		1			2						3	3									1			
323,0	125	220	-	Низк.		1			1											2			1					
				Сред.		1			1					1	2	1	1				2			1				
				Высок.		1			1					1	2	1	1								1			
348,0	125	125	125	Низк.		1			2											3			3					
				Сред.		1			2						3	3					3			3				
				Высок.		1			2						3	3								3				
414,0	220	220	-	Низк.		1			1											2								
				Сред.		1			1													2						
				Высок.		1			1																			
439,0	125	125	220	Низк.		1			2											3			2					
				Сред.		1			2						1	2	2	2			3			2				
				Высок.		1			2						1	2	2	2						2				
506,0	220	320	-	Низк.	1				1											2			1					
				Сред.	1				1						1	1					2			1				
				Высок.	1				1						1	1						2			1			
530,0	125	220	220	Низк.		1			2											3			1					
				Сред.		1			2						2	4	1	1			3			1				
				Высок.		1			2						2	4	1	1						1				
598,0	320	320	-	Низк.	1				1											2								
				Сред.	1				1												2							
				Высок.	1				1						2	2												
621,0	220	220	220	Низк.	1				2											3			3					
				Сред.	1				2												3			3				
				Высок.	1				2													3			3			
713,0	320	220	220	Низк.	1				2											3			2					
				Сред.	1				2												3			2				
				Высок.	1				2												3			2				
818,0	320	320	220	Низк.	1				2											3			1					
				Сред.	1				2												3			1				
				Высок.	1				2												3			1				
897,0	320	320	320	Низк.	1				2											3								
				Сред.	1				2												3							
				Высок.	1				2												3							





# ГАЗОВЫЕ НАПОЛЬНЫЕ КОТЛЫ

PEGASUS D	34
PEGASUS D K 130	35
PEGASUS	36
ATLAS	37

# PEGASUS D

## НАПОЛЬНЫЙ ЧУГУННЫЙ ОДНОКОНТУРНЫЙ КОТЕЛ С АТМОСФЕРНОЙ ГОРЕЛКОЙ

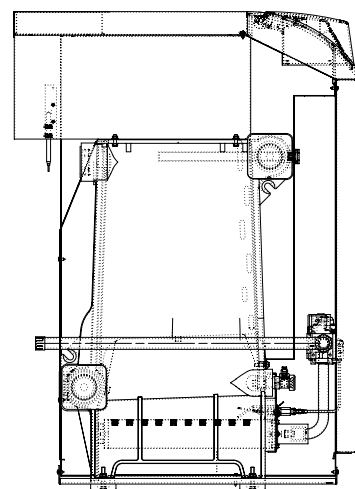
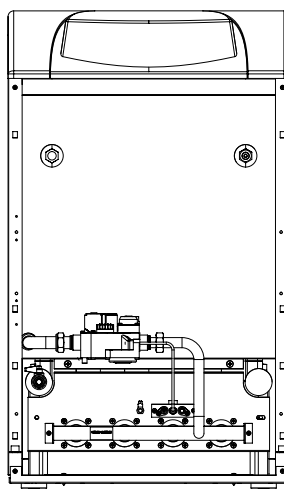


ПАНЕЛЬ УПРАВЛЕНИЯ PEGASUS D

- Атмосферная горелка из нержавеющей стали, газовый клапан с возможностью настройки требуемой мощности.
- Электронный манометр системы отопления.
- Долгий срок службы, возможность промывки теплообменника и способность работать на антифризе.
- Возможность подключения и управления внешним бойлером ГВС с функцией «Антилегионелла».
- Погодозависимая автоматика при подключении уличного датчика.
- Возможность подключения опционального выносного блока управления.
- Функция защиты от замерзания (при наличии подачи газа и электропитания).
- Эргономичный дизайн, простота управления при помощи кнопочной панели с большим ЖК дисплеем.
- Аксессуары: насосная группа и расширительный бак.

Классический напольный котел с чугунным теплообменником, оснащенный современной автоматикой, позволяющей по протоколу OpenTherm управлять температурой теплоносителя в котле через пульт ДУ ROMEO, а также подключать датчик уличной температуры и управлять внешним бойлером ГВС в режиме приоритета. Котлы серии Pegasus D завоевали российский рынок и поставляются в страны СНГ уже более 20 лет.

### СХЕМА



МОДЕЛЬ D32-D45

### АКСЕССУАРЫ

АКСЕССУАРЫ		АТИКУЛ
Комплект: гидравлический насос, расширительный бак 14 л с выходом 1/2, предохранительный клапан на 3 бар		022002X0
Датчик бойлера	2 м	1KWMA11W
	5 м	043005X0
Турбонасадка	(для Pegasus D23)	020000X0
	(для Pegasus D32)	020003X0
Переходник турбонасадки	(для Pegasus D32)	020004X0
	(для Pegasus D45)	020005X0



МОДЕЛЬ			D 23	D 32	D 45
КПД			90,9	91,7	90,9
Тип камеры сгорания			откр.	откр.	откр.
Кол-во контуров			1	1	1
Тепловая мощность	CO	кВт	23	32	45
	Расход газа	прир. газ	м³/ч	2,68	3,69
сжиж. газ		кг/ч	1,98	2,73	3,88
Присоединительные размеры (CO - Газ)	дюйм		1,1/2 - 3/4	1,1/2 - 3/4	1,1/2 - 3/4
Габаритные размеры	мм		850x500x615	850x500x615	850x500x615
Вес (без воды)	кг		106	136	164
Диаметр дымохода	мм		130	130	150
АТИКУЛ			0E4L3AWA	0E4L4AWA	0E4L5AWA

# PEGASUS D K 130

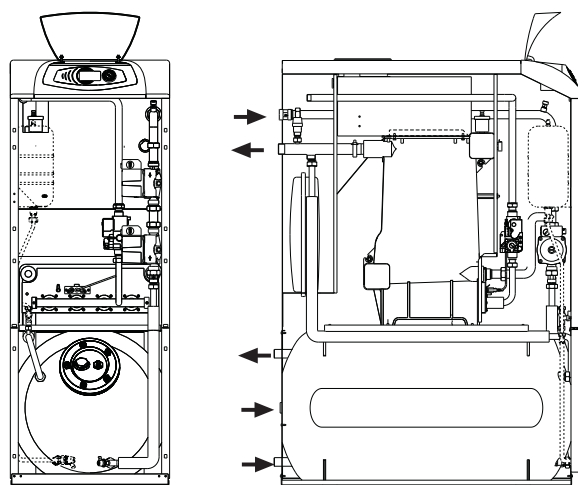
## НАПОЛЬНЫЙ ЧУГУННЫЙ ДВУХКОНТУРНЫЙ КОТЕЛ С АТМОСФЕРНОЙ ГОРЕЛКОЙ И ВСТРОЕННЫМ БОЙЛЕРОМ



- Атмосферная **горелка из нержавеющей стали**, газовый клапан с возможностью настройки требуемой мощности.
- **Долгий срок службы**, возможность промывки теплообменника и способность работать на антифризе.
- Встроенный стальной эмалированный **бойлер 130 л.**
- Два циркуляционных насоса для контура отопления и ГВС.
- **Погодозависимая автоматика** при подключении уличного термостата.
- Возможность подключения опционального выносного блока управления.
- **Функция защиты от замерзания** (при наличии подачи газа и электропитания).
- **Эргономичный дизайн**, простота управления при помощи кнопочной панели с большим ЖК дисплеем.
- Два закрытых расширительных бака – для контура отопления и ГВС.
- Два сбросных клапана – для контура отопления и ГВС.

Котлы серии PEGASUS D – это новый взгляд на отопление жилых домов. Преимуществом серии является наличие встроенного бойлера для обеспечения помещений качественной системой горячего водоснабжения. Двухконтурный газовый котел со встроенным бойлером на 130 литров. Напольный котел с чугунным теплообменником, оснащенный современной автоматикой, позволяющей по протоколу OpenTherm управлять температурой теплоносителя в котле через пульт ДУ ROMEO. Возможность работы в режиме компенсации наружной температуры (при установке уличного термостата).

### СХЕМА



### ВНИМАНИЕ:

Расширительный бак ГВС и клапан (показаны пунктиром) не поставляются. Чертеж показывает возможное положение расширительного бака в котле.

### АКСЕССУАРИ

АКСЕССУАРИ	Артикул
Турбонасадка	020000X0
	(для Pegasus D30 K130) 020004X0
Переходник турбонасадки	(для Pegasus D40 K130) 020005X0
	(для Pegasus D45 K130) 020005X0



МОДЕЛЬ			D 30 K 130	D 40 K 130	D 45 K 130
КПД	%		93,7	93,5	90,6
Тип камеры сгорания			откр.	откр.	откр.
Кол-во контуров			1	1	1
Тепловая мощность	CO	кВт	30,2	40,1	45
	Расход газа	прир. газ	м <sup>3</sup> /ч	3,41	4,54
		сжиж. газ	кг/ч	2,52	3,36
Присоединительные размеры (CO - Газ)	дюйм		1,1/2 - 3/4	1,1/2 - 3/4	1,1/2 - 3/4
Габаритные размеры	мм		1345x950x500	1345x950x500	1345x950x500
Вес (без воды)	кг		250	275	285
Диаметр дымохода	мм		130	150	150
<b>Артикул</b>			<b>0F4U4TWA</b>	<b>0F4U5TWA</b>	<b>0F4U5DWA</b>

# PEGASUS

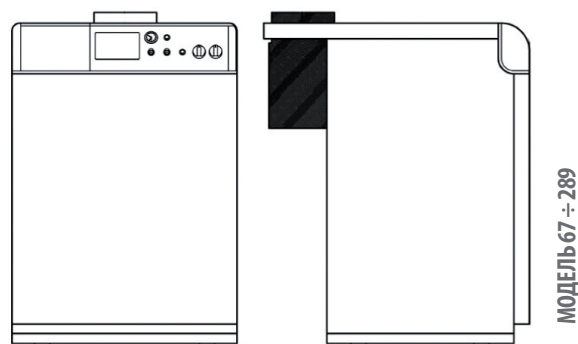
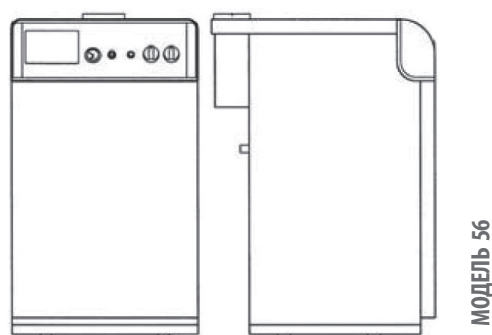
## НАПОЛЬНЫЙ ЧУГУННЫЙ ОДНОКОНТУРНЫЙ КОТЕЛ С АТМОСФЕРНОЙ ГОРЕЛКОЙ



- Атмосферная **горелка из нержавеющей стали**, газовый клапан с возможностью настройки требуемой мощности.
- **Механический манометр** системы отопления.
- **Долгий срок службы**, возможность промывки теплообменника и способность работать на антифризе.
- Возможность **подключения и управления внешним бойлером ГВС с функцией «Антилегионелла»**.
- **Функция «плавающей температуры»** при подключении уличного термостата.
- Возможность подключения опционального **выносного блока управления**.
- **Функция защиты от замерзания** (при наличии подачи газа и электропитания).
- Встроенный стабилизатор тяги дымохода.
- «2S» – двухступенчатая горелка.
- **Эргономичный дизайн**, простота управления при помощи кнопочной панели с большим ЖК дисплеем.
- Аксессуары: насосная группа и расширительный бак.



### СХЕМА



### АКСЕССУАРИ

АКСЕССУАРИ	Артикул
Блок приоритета ГВС	1KWMA24U
Турбонасадка	020000X0
Переходник турбонасадки (для Pegasus 56)	020006X0

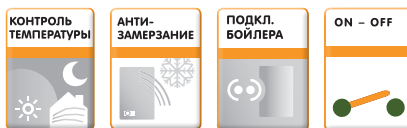
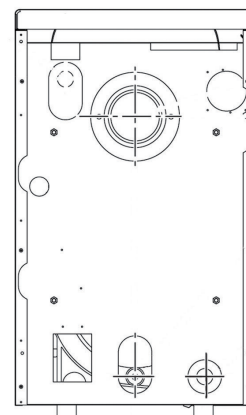
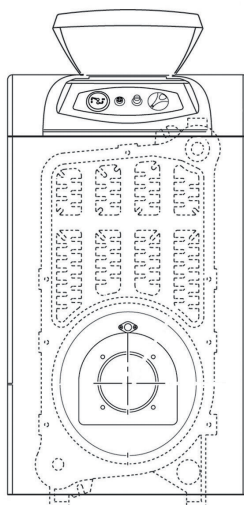
МОДЕЛЬ	PEGASUS		PEGASUS 2S					PEGASUS F3 2S							
	56	67	77	87	97	107	119	136	153	170	187	221	255	289	
КПД	%	91	91,4	91,5	91,4	91,5	91,5	91,2	91,2	91,2	91,2	91,2	91,2	91,2	91,2
Тип камеры сгорания		откр.	откр.	откр.	откр.	откр.	откр.	откр.	откр.	откр.	откр.	откр.	откр.	откр.	откр.
Кол-во контуров		1	1	1	1	1	1	1	1	1	1	1	1	1	1
Тепловая мощность (мин-макс)	CO кВт	56	27,3-67	31,4-77,0	35,5-87	39,6-97	43-107	71-119	82-136	92-153	102-170	112-187	133-221	153-255	173-289
Расход газа (мин-макс)	прир. газ м³/ч сжиж. газ кг/ч	6,5 4,8	3,28-7,76 2,43-5,74	3,78-8,91 2,8-6,59	4,26-10,07 3,16-7,45	4,76-11,22 3,52-8,3	5,19-12,38 3,84-9,16	8,1-13,8 6,0-10,26	9,4-15,8 6,9-11,66	10,6-17,9 7,8-13,2	11,6-19,8 8,6-14,64	12,9-21,8 9,5-16,31	15,2-25,7 11,2-19	17,6-29,6 12,9-21,92	19,9-33,5 14,6-24,82
Присоединительные размеры (CO - Газ)	дюйм	1,0 - 1/2	1,1/4 - 3/4	1,1/4 - 3/4	1,1/4 - 3/4	1,1/4 - 3/4	1,1/4 - 3/4	2,0 - 1,0	2,0 - 1,0	2,0 - 1,1/2	2,0 - 1,1/2	2,0 - 1,1/2	2,0 - 1,1/2	2,0 - 1,1/2	2,0 - 1,1/2
Габаритные размеры	В, мм	850	970	970	970	970	970	1050	1050	1050	1050	1050	1050	1050	1050
	Г, мм	600	760	760	760	760	760	930	1020	1100	1190	1270	1440	1610	1780
	Ш, мм	615	760	850	930	1020	1010	1050	1050	1050	1050	1050	1050	1100	1050
Вес (без воды)	кг	210	275	304	333	362	390	470	530	575	625	665	760	875	945
Диаметр дымохода	мм	180	180	200	200	200	200	220	250	250	300	300	300	350	350
<b>Артикул</b>		<b>0E4L6AWA</b>	<b>0E4L7AWA</b>	<b>0E4L8AWA</b>	<b>0E4L9AWA</b>	<b>0E4LAAWA</b>	<b>0E4LBAWA</b>	<b>0E2L8AWA</b>	<b>0E2L9AWA</b>	<b>0E2LAAWA</b>	<b>0E2LBAWA</b>	<b>0E2LCAWA</b>	<b>0E2LEAWA</b>	<b>0E2LGAWA</b>	<b>0E2LIAWA</b>



- **Бесшумная работа** благодаря низкой турбулентности газохода.
- Класс энергоэффективности 2 звезды в соответствии с директивой 92/42 ЕЕС.
- Конический выход под дымовую трубу для легкого присоединения к различным диаметрам дымоходов.
- Аналоговая панель управления с элегантной крышкой (для модели ATLAS).
- Стильный стальной кожух, окрашенный методом анафореза с использованием эпоксидной порошковой краски.
- Простая установка одно и двухступенчатых горелок, работающих как на газе, так и на жидком топливе.
- **Высокоэффективный чугунный котел** с трехходовой топкой с надежной теплоизоляцией слоем минеральной ваты, экранированной алюминиевой фольгой.
- Кнопочная панель управления с большим ЖК дисплеем и подсветкой (для модели ATLAS EVO).
- Возможность подключения опционального **выносного блока управления** (для модели ATLAS EVO).
- **Функция защиты от замерзания** при наличии подачи топлива на горелку и электропитания (для модели ATLAS EVO).
- Панель управления включает в себя термометр, выключатель зажигания, предохранительный термостат с ручным сбросом и ручку настройки температуры (для модели ATLAS).

В случае, когда необходимо использовать котлы с надувной горелкой, выбор очевиден – котлы FERROLI ATLAS. Котлы поставляются в двух вариантах исполнения – ATLAS с аналоговым управлением и ATLAS EVO с цифровым управлением. Классическим решением является применение котла ATLAS, чаще применяется в коммерческой эксплуатации, где не так важна экономия топлива и комфорт. В случае использования в частном секторе, когда необходимо обеспечить погодозависимое управление, управление бойлером ГВС в режиме приоритета и горелкой котла в режиме модуляции, котлы ATLAS EVO – прекрасное решение при работе с газовой или дизельной горелкой.

### СХЕМА



МОДЕЛЬ			EV032	EV047	EV062	EV078	EV095	32	47	62	78	95
КПД	%		91,7	91,1	91,5	91,1	92	91,7	91,1	91,5	91,1	92
Тип камеры сгорания			закр.	закр.	закр.	закр.	закр.	закр.	закр.	закр.	закр.	закр.
Кол-во контуров			1	1	1	1	1	1	1	1	1	1
Тепловая мощность (мин-макс)	CO	кВт	16-32	32-47	43-62	55-78	66-95	16-32	32-47	43-62	55-78	66-95
Присоединительные размеры (CO - Газ)	дюйм		1,1/2	1,1/2	1,1/2	1,1/2	1,1/2	1,1/2	1,1/2	1,1/2	1,1/2	1,1/2
Габаритные размеры	мм		850x500x400	850x500x500	850x500x600	850x500x700	850x500x800	850x500x400	850x500x500	850x500x600	850x500x700	850x500x800
Вес (без воды)	кг		127	166	205	244	283	127	166	205	244	283
Диаметр дымохода	мм		130	130	130	130	130	130	130	130	130	130
<b>АТИКУЛ</b>			<b>01H3HWA</b>	<b>01H4HWA</b>	<b>01H5HWA</b>	<b>01H6HWA</b>	<b>01H7HWA</b>	<b>01H3AWA</b>	<b>01H4AWA</b>	<b>01H5AWA</b>	<b>01H6AWA</b>	<b>01H7AWA</b>



# ТВЕРДОТОПЛИВНЫЕ НАПОЛЬНЫЕ КОТЛЫ

SFL 40



- **Чугунный котел** для сжигания древесины или угля в стандартной комплектации, возможность сжигания пеллет с помощью специального переходного комплекта.
- Комплект для работы на пеллетах можно выбрать для постоянной работы на пеллетах (одна дверца) или для работы на пеллетах или твердом топливе (двойная дверца).
- **Вместительная камера сгорания** и большая загрузочная дверца с фронтальным доступом.
- **Регулируемый дефлектор дыма** на выходе из котла.
- **Контейнер для сбора золы** из нержавеющей стали с легким доступом спереди.
- **Термостатический регулятор**, поставляемый в стандартной комплектации для регулировки температуры теплоносителя и качества горения.
- **Оptionальный комплект для защиты от перегрева** на случай, если температура котла превышает 95°C.

Чугунные напольные котлы серии SFL работают как на дровах, угле, так и на пеллетах. Совместно с пеллетными горелками Lamborghini серии EcoLogic возможно организовать работу котлов как постоянно работающих на пеллетах, так и в комбинированном режиме с открывающейся дверцей. При работе с пеллетной горелкой Eco PN котел может управлять работой насосов отопления и бойлера ГВС, а также работать в погодозависимом режиме в случае подключения уличного датчика.

КОМПЛЕКТ ЗАЩИТЫ ОТ ПЕРЕГРЕВА		АТИКУЛ
	Предохранительный термостатический клапан + теплообменник (SFL 3)	032010X0
	Предохранительный термостатический клапан + теплообменник (SFL 4)	032011X0
	Предохранительный термостатический клапан + теплообменник (SFL 5)	032012X0
	Предохранительный термостатический клапан + теплообменник (SFL 6)	032013X0
	Предохранительный термостатический клапан + теплообменник (SFL 7)	032014X0



МОДЕЛЬ			3	4	5	6	7
Класс ERP		G - A+ Class)	<b>A+</b>	<b>A+</b>	<b>A+</b>	<b>A+</b>	<b>A+</b>
Тепловая мощность	дрова	кВт	19	27	36	43	50
	уголь		22,5	32,5	42,5	52,5	62,5
	пеллеты		22	30	36	42	48
Количество секций		шт	3	4	5	6	7
Класс эффективности	древесина/уголь	класс	3	3	3	3	3
	пеллеты		5	5	5	5	5
Модель горелки			ECO PN 3.4			ECO PN 5.5	
Объем воды		л	26	30	34	38	42
Объем топки		дм <sup>3</sup>	48	68	88	108	128
Макс. рабочее давление		бар	4	4	4	4	4
Габаритные размеры		мм	940x520x423	940x520x533	940x520x643	940x520x753	940x520x863
Вес (без воды)		кг	193	241	289	337	385
Диаметр дымохода		мм	150	150	150	180	180
<b>АТИКУЛ</b>			<b>01CJ3TWA</b>	<b>01CJ4TWA</b>	<b>01CJ5TWA</b>	<b>01CJ6TWA</b>	<b>01CJ7TWA</b>



# ЭЛЕКТРИЧЕСКИЕ НАСТЕННЫЕ КОТЛЫ

LEB 42

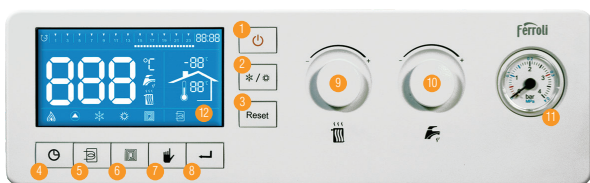
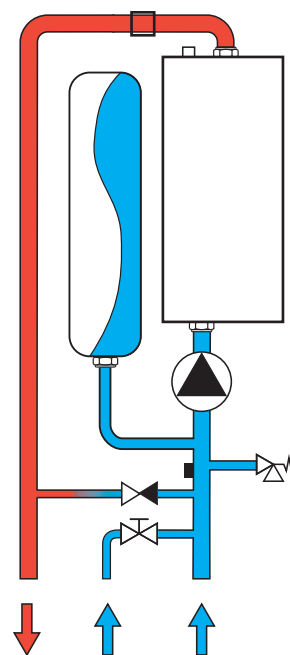


Электрокотлы серии LEB являются полностью автономными теплогенераторами, с широкими возможностями по управлению и автоматизации работы.

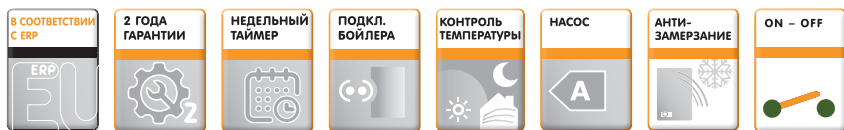
- Автоматическая модуляция мощности котла.
- Панель управления с большим интуитивным ЖК дисплеем.
- Недельное программирование.
- Насос, расширительный бак и системы безопасности котла.
- Встроенный датчик комнатной температуры.
- Погодозависимое управление по датчику уличной температуры.
- Управление бойлером ГВС в режиме приоритета (необходим комплект подключения бойлера).
- Работа в режиме **ЗИМА/ЛЕТО** при подключении бойлера.
- Режим работы в **низкотемпературном режиме** с теплыми полами.
- Система самодиагностики.



ГИДРАВЛИЧЕСКАЯ СХЕМА



- |              |                                   |
|--------------|-----------------------------------|
| 1 Вкл/Выкл   | 7 Настройка                       |
| 2 Зима/лето  | 8 Ввод                            |
| 3 Сброс      | 9 Регулятор температуры отопления |
| 4 Время      | 10 Регулятор температуры ГВС      |
| 5 Бойлер ГВС | 11 Манометр                       |
| 6 Теплый пол | 12 Дисплей                        |



МОДЕЛЬ		6.0	7.5	9.0	12.0	15.0	18.0	21.0	24.0	
Класс ERP		<b>D</b>	<b>D</b>	<b>D</b>	<b>D</b>	<b>D</b>	<b>D</b>	<b>D</b>	<b>D</b>	
КПД	%	99,5	99,5	99,5	99,5	99,5	99,5	99,5	99,5	
Кол-во контуров		1	1	1	1	1	1	1	1	
Тепловая мощность (мин-макс)	CO	кВт	1,0-6,0	1,25-7,5	1,5-9,0	2,0-12,0	2,5-15,0	3,0-18,0	3,5-21,0	4,0-24,0
Присоединительные размеры (CO - Газ)	дюйм	3/4 - 1/2	3/4 - 1/2	3/4 - 1/2	3/4 - 1/2	3/4 - 1/2	3/4 - 1/2	3/4 - 1/2	3/4 - 1/2	
Габаритные размеры	мм	740x440x265	740x440x265	740x440x265	740x440x340	740x440x340	740x440x340	740x440x340	740x440x340	
Вес (без воды)	кг	28,6	28,6	28,6	40	40	40	40	40	
<b>АРТИКУЛ</b>		<b>GCD010YA</b>	<b>GCE010YA</b>	<b>GCI010YA</b>	<b>GCD0206A</b>	<b>GCD0306A</b>	<b>GCD0406A</b>	<b>GCD0506A</b>	<b>GCD0606A</b>	

# БОЙЛЕРЫ КОСВЕННОГО НАГРЕВА

ECOUNT F 44

ЭЛЕКТРОННЫЕ УСТРОЙСТВА 45

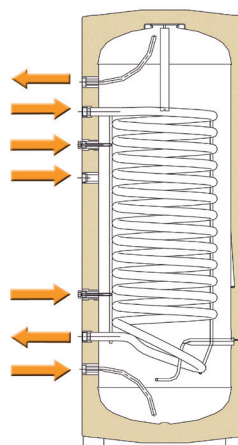
## БОЙЛЕР КОСВЕННОГО НАГРЕВА



- **Бак косвенного нагрева** для приготовления горячей бытовой воды с одной/двумя спиралями.
- **Модель 1С** снабжена одной вытянутой спиралью, широко охватывающей необходимую для прогрева часть бака.
- **Модель 2С** имеет 2 спирали для соединения к различным источникам тепла.
- Бойлер снабжен **1,5 кВт нагревательным элементом**.
- Толщина изоляции 50 мм по всей поверхности бака.
- Надежный **ABS термометр**.
- Соединение для подключения контура рециркуляции.
- Максимальная температура нагрева **95 °С**, максимальное давление **8 Бар**.
- **Магнийевый анод**, размещенный на большом фланце.

### СОДНОЙ СПИРАЛЬЮ

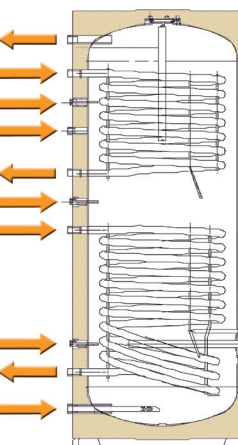
Выход горячей воды ГВС  
 Вход теплоносителя от котла  
 Гильза для установки датчика температуры  
 Рециркуляция ГВС



Гильза для установки датчика температуры  
 Выход теплоносителя на котел  
 Вход холодной воды ГВС

### С ДВУМЯ СПИРАЛЯМИ

Выход горячей воды ГВС  
 Вход верхней спирали бойлера  
 Гильза для установки датчика температуры  
 Рециркуляция ГВС



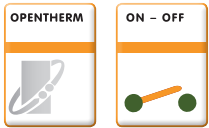
Выход верхней спирали бойлера  
 Гильза для установки датчика температуры  
 Вход нижней спирали бойлера

Гильза для установки датчика температуры  
 Выход нижней спирали бойлера  
 Вход холодной воды ГВС



МОДЕЛЬ		F100 1C	F150 1C	F200 1C	F300 1C	F500 1C	F300 2C	F500 2C	
Класс ERP	(G - A+ Class)	<b>C</b>	<b>C</b>	<b>C</b>	<b>C</b>	<b>C</b>	<b>C</b>	<b>C</b>	
Емкость	л	100	150	200	300	500	300	500	
Тепловая мощность	кВт	18,1	30,8	34,6	45,5	88,5	48	88,5	
Производительность ГВС	л/ч	611	690	857	1081	1540	1084	1543	
Макс. давление теплообменника/ГВС	бар	6/8,5							
Время нагрева воды от 10° С до 60° С	мин	13	15	17	20	26	19	28	
Присоединительные размеры (ГВС - СО - Рец.)	дюйм	3/4 - 3/4 - 3/4						3/4 - 1 - 3/4	1 - 1 - 1
Габаритные размеры	мм	978x500	1325x500	1453x540	1535x620	1769x750	1535x620	1769x750	
<b>АРТИКУЛ</b>		<b>GRZ101KA</b>	<b>GRZ301KA</b>	<b>GRZ411KA</b>	<b>GRZ631KA</b>	<b>GRF841VA</b>	<b>GRF632VA</b>	<b>GRF842VA</b>	

# ЭЛЕКТРОННЫЕ УСТРОЙСТВА



## OPENTHERM - СОВМЕСТИМЫЕ\*

DIVATECH D  
BLUEHELIX family

QUADRIFOGLIO B  
ATLAS D family  
PEGASUS D family

## ТОЛЬКО С КОМНАТНЫМ ТЕРМОСТАТОМ

«ON/OFF»  
Analogue PEGASUS  
Analogue ATLAS  
LEB  
DIVABEL  
FORTUNA  
DIVAPROJECT

\* В приборах OpenTherm как альтернатива может использоваться режим «ON/OFF»

## CONNECT – комнатный беспроводной хронотермостат с Wi-Fi роутером



имеет 2 функции –  
комнатного хронотер-  
мостата и Wi-Fi роутера  
для управления котлом  
при помощи смартфона

- **Недельное** посуточное **программирование** с шагом 0,5 часа.
- 3 значения комнатной температуры: комфортная, пониженная температура защиты от замерзания.
- **4 температурных режима работы:**
  - «OFF» - термостат поддерживает установленную комнатную температуру антизамерзания.
  - «MANUAL» - термостат поддерживает комнатную температуру, установленную на нем вручную.
  - «AUTOMATIC» - термостат поддерживает комфортную / пониженную комнатную температуру по заданной программе.
  - «HOLIDAY» - термостат поддерживает установленную температуру защиты от замерзания.
- **Функция «Отпуск»**, устанавливаемая на срок от 1 часа до 45 дней.
- **Wi-Fi роутер** подключается к котлу, связан с комнатным термостатом по радиоканалу. Программное обеспечение доступно для Android и iOS

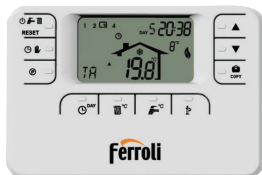
### СОВМЕСТИМОСТЬ

Предназначен для OpenTherm – совместимых котлов /  
ON-OFF – управляемых котлов

### Артикул

CONNECT 013010XA

## ROMEO – пульт дистанционного управления



ROMEO W: еженедель-  
ное программирование



Приемник  
для беспроводной  
версии

- **Недельное** программирование, максимум 6 периодов программы в день.
- Дистанционный контроль состояния и функционирования котла по протоколу **OpenTherm**.
- **Изменение температуры отопления** так, чтобы заданная температура в помещении поддерживалась при минимально возможной температуре котла.
- **Дистанционный перезапуск** котла при появлении неисправностей.
- **Функция «Отпуск»**, устанавливаемая на срок от 1 часа до 45 дней.
- **Телефонный контакт** для дистанционного включения/выключения котла.
- Может работать как в режиме комнатного термостата, так и в режиме датчика комнатной температуры по протоколу **Opentherm**.
- **Модель «RF» – беспроводная.**

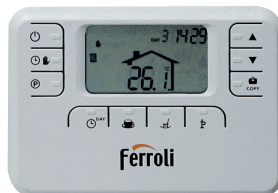
### СОВМЕСТИМОСТЬ

Предназначен для OpenTherm – совместимых котлов /  
ON-OFF – управляемых котлов

### Артикул

ROMEO W 013100XA  
ROMEO W RF 013101XA

## OSCAR – программируемый комнатный термостат типа «ON/OFF»



OSCAR W: еженедель-  
ное программирование



Приемник  
для беспроводной  
версии

- **Недельное** программирование, максимум 6 периодов программы в день.
- Уставленная заводская программа, которую можно изменить.
- Возможность использования в ручном режиме.
- Реле с «сухими» контактами, нагрузка контактов – от 24 до 230 В, 5А.
- Автономное электропитание - батарейки типа AA (2 шт).
- Дополнительные функции для всех моделей: **антиблокировка насоса, предварительный нагрев отопления, режимы «Каникулы», «Выходные», «Вечеринка».**
- **Телефонный контакт** для дистанционного включения/выключения котла.
- **Модель «RF» – беспроводная.**

### СОВМЕСТИМОСТЬ

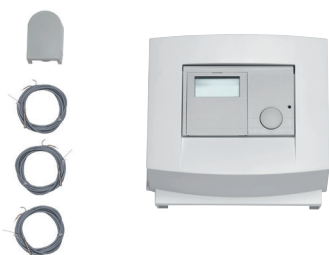
Предназначен для ON-OFF – управляемых котлов

### Артикул

OSCAR W 013110XA  
OSCAR W RF 013111XA

# ЭЛЕКТРОННЫЕ УСТРОЙСТВА

## КАСКАДНЫЙ РЕГУЛЯТОР для «ON/OFF» котлов



- Может управлять **каскадом до четырех котлов**.
- Может управлять **2 контурами с компенсацией влияния температуры** подачи системы, одним прямым и одним смесительным.
- Помимо двух контуров отопления может управлять внешним бойлером косвенного нагрева.
- В состав регулятора входит датчик уличной температуры и 3 температурных датчика.

**СОВМЕСТИМОСТЬ**  
ON-OFF - управляемые котлы / SUN P N

**Артикул**  
013015X0

## КАСКАДНЫЙ РЕГУЛЯТОР



- Может управлять **каскадом до 5 котлов** и 1 бойлером косвенного нагрева.
- Может быть подключен ко второму такому же регулятору для управления каскадом из более чем 5 котлов подачи системы, одним прямым и одним смесительным.
- **Полная конфигурация** каскадной работы (последовательность, оборот, метод зажигания, статистика).
- Управление отоплением и горячим водоснабжением.
- Имеет входные контакты **«0/10 VDC»** для дистанционного управления температурой подачи выхода каскада, **ПК/модем, предупреждение сигнала тревоги**.
- Дополнительные функции: понижение температуры отопления ночью, режим «Праздник».

**СОВМЕСТИМОСТЬ**  
Предназначен для OpenTherm – совместимых котлов

**Артикул**  
1KWMN18A

## FZ4 ЗОННЫЙ РЕГУЛЯТОР



- Управление **максимально 3 зонами отопления**, одна из которых должна иметь пульт дистанционного управления, 2 другие могут управляться комнатными термостатами типа «ON/OFF».
- Из 3 управляемых зон – **до 2 зон могут быть смесительными**.
- Управление насосами или клапанами зон с программой антиблокировки.
- Температура подачи и отопительная кривая могут быть **разными для каждой зоны**.
- Функция пост-циркуляции.
- Управление котлом как **по комнатному термостату** типа «ON/OFF», так и по протоколу **OpenTherm**.
- Дисплей.
- Автоматическая процедура по конфигурации для 28 схем системы.
- Диагностика всех входов и выходов посредством светодиодов.
- Настройка параметров системы.
- Режим «Антилегионелла» для бойлера (как альтернатива одной из зон отопления).

**СОВМЕСТИМОСТЬ**  
Предназначен для OpenTherm – совместимых котлов / ON-OFF - управляемых котлов

**Артикул**  
013013X0

## ДАТЧИК УЛИЧНОЙ ТЕМПЕРАТУРЫ



- Обеспечение погодозависимой автоматики котлов.
- Класс защиты IP 66.
- Измеряемая температура – от -40°C до +60°C.

**СОВМЕСТИМОСТЬ**  
Предназначен для котлов с погодозависимой автоматикой

**Артикул**  
013018X0

## БОЙЛЕР ГВС

Датчик бойлера. Измеренная датчиком температура отображается на дисплее котла.



КОТЛЫ	1KWMN11W (2 м кабель)	043005X0 (5 м кабель)
BLUEHELIX TECH RRT H, S45H	•	•
QUADRIFOGLIO B	•	•
FORTUNA H	•	•

Набор для подключения термостата бойлера (термостат не входит в комплект). Температура бойлера не отображается на дисплее котла.



КОТЛЫ	013017X0
BLUEHELIX TECH RRT H, S45H	•
QUADRIFOGLIO B	•
FORTUNA H	•

# ЭЛЕКТРИЧЕСКИЕ ВОДОНАГРЕВАТЕЛИ

MOON	48
E-GLASS STANDARD	49
E-GLASS SLIM	50

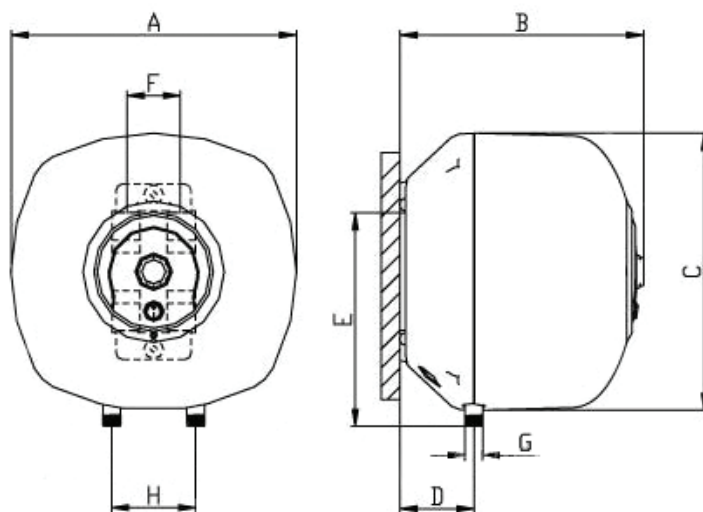


Над мойкой: 10, 15, 30 л  
Под мойкой: 10 и 15 л

- **Высокоэффективный нагревательный элемент.**
- **Сверхпрочный** пластиковый корпус.
- Эмалированное покрытие внутреннего бака выполнено из голубого стеклофарфора.
- Увеличенный **магнийный анод**.
- **Регулятор температуры.**
- Капиллярный термостат для точной установки температуры.
- Индикатор работы водонагревателя.
- **5-винтовой фланец** для удобства обслуживания.
- Может использоваться в домах, коттеджах, офисах, барах, магазинах, ресторанах, клубах, заводах, универсамах, станциях обслуживания и иных заведениях.

Характерные особенности моделей MOON - это высокое производство горячей воды и компактные размеры.

СХЕМА



\* 3 года гарантии на внутренний бак

МОДЕЛЬ		SN10SVE1.5	SN10SVE1.5U	SN15SVE1.5	SN15SVE1.5U	SN30SVE1.5
Объем	л	10	10	15	15	30
Давление	бар	8	8	8	8	8
Мощность	Вт	1500	1500	1500	1500	1500
Толщина изол. слоя	мм	20	20	20	20	20
Время нагрева		26'	26'	40'	40'	1ч 20'
Вес нетто	кг	6,5	6,5	7,8	7,8	11,5
Вес брутто	кг	7,7	7,7	9,5	9,5	18,5
Погруз. кол-во	40'NQ	1529	1529	1080	1080	740
	20'GP	672	672	450	450	300
Размеры	мм					
	A	340	340	360	360	440
	B	391	391	329	329	389
	C	347	347	375	375	455
	D	90	90	97	97	113
	E	252	114	265	125	316
	F	66	66	66	66	66
	G	1/2"	1/2"	1/2"	1/2"	1/2"
H	100	100	100	100	100	

Мощность, указанная в технических характеристиках, соответствует стандартам CE; различная мощность может использоваться в различных условиях.



# E-GLASS STANDARD

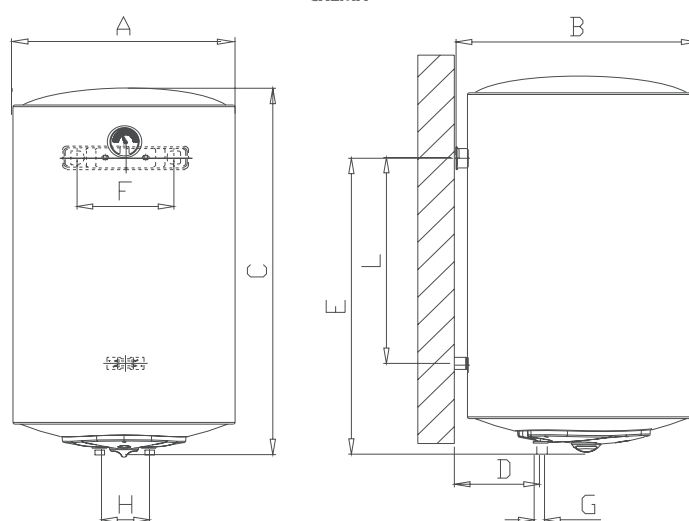
## ЭЛЕКТРИЧЕСКИЙ ВОДОНАГРЕВАТЕЛЬ Ø 438



- **Высокоэффективный** нагревательный элемент.
- Эмалированное покрытие внутреннего бака выполнено из голубого стеклофарфора.
- Наружный корпус выполнен с покрытием **из биостеклофарфора**.
- Увеличенный **магниевый анод**.
- Внешний регулятор температуры.
- **Небьющийся термометр** из пластика ABS.
- Индикатор работы водонагревателя.
- **5-винтовой фланец** для удобства обслуживания.
- Сменный кронштейн.

Отличительные технические характеристики: легкость в проведении монтажных работ и компактные размеры позволяют выбрать удобное месторасположение водонагревателя.

СХЕМА



\* 3 года гарантии на внутренний бак

МОДЕЛЬ		VB50	VB80	VB100	VB125	VB150
Объем	л	50	80	100	125	150
Давление	бар	8	8	8	8	8
Мощность	Вт	1500	1500	1500	1500	1500
Толщина изол. слоя	мм	20	20	20	20	20
Время нагрева		2ч 14'	3ч 35'	4ч 29'	5ч 23'	6ч 43'
Вес нетто	кг	16,4	22,8	25,7	29,2	33,1
Вес брутто	кг	18,4	24	28,2	32,3	36,3
Погруз. кол-во	40°HQ	508	381	311	256	254
	20°GP	231	159	124	124	102
Размеры	мм					
	A	Ø 438	Ø 438	Ø 438	Ø 438	Ø 438
	B	460	460	460	460	460
	C	579	810	974	1110	1280
	D	152	152	152	152	152
	E	370	600	767	913	1068
	F	270	270	270	270	270
	G	1/2"	1/2"	1/2"	1/2"	1/2"
	H	100	100	100	100	100
L	154	385	549	685	855	

Мощность, указанная в технических характеристиках, соответствует стандартам СЕ; различная мощность может использоваться в различных условиях.

# E-GLASS SLIM

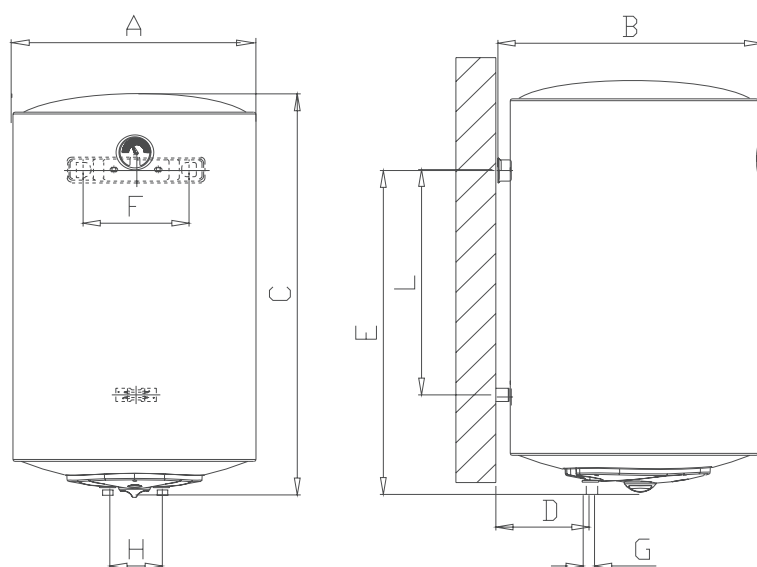
## ЭЛЕКТРИЧЕСКИЙ ВОДОНАГРЕВАТЕЛЬ Ø 368



- **Высокоэффективный** нагревательный элемент.
- Эмалированное покрытие внутреннего бака выполнено из голубого стеклофарфора.
- Наружный корпус выполнен с покрытием **из биостеклофарфора**.
- Увеличенный **магнийевый анод**.
- Внешний регулятор температуры.
- **Небьющийся термометр** из пластика ABS.
- Индикатор работы водонагревателя.
- **5-винтовой фланец** для удобства обслуживания.
- Предохранительный и обратный клапаны.

Отличительные технические характеристики: легкость в проведении монтажных работ и компактные размеры позволяют выбрать удобное месторасположение водонагревателя.

### СХЕМА



\* 3 года гарантии на внутренний бак

МОДЕЛЬ		VB030	VB040	VB050	VB060	VB070	VB080
Объем	л	30	40	50	60	70	80
Давление	бар	8	8	8	8	8	8
Мощность	Вт	1500	1500	1500	1500	1500	1500
Толщина изол. слоя	мм	20	20	20	20	20	20
Время нагрева		1ч 20'	1ч 47'	2ч 14'	2ч 41'	3ч 09'	3ч 35'
Вес нетто	кг	13,7	14,1	16,3	17,7	19,5	22,8
Вес брутто	кг	14,5	16,5	18,6	20,7	22,8	24
Погруз. кол-во	40'HQ	744	642	540	492	410	360
	20'GP	336	264	210	204	168	168
Размеры	мм						
	A	Ø 368	Ø 368	Ø 368	Ø 368	Ø 368	Ø 368
	B	390	390	390	390	390	390
	C	522	632	742	52	962	1070
	D	123	123	123	123	123	123
	E	342	452	562	677	777	877
	F	270	270	270	270	270	270
	G	1/2"	1/2"	1/2"	1/2"	1/2"	1/2"
	H	100	100	100	100	100	100
L	140	250	360	470	580	690	

Мощность, указанная в технических характеристиках, соответствует стандартам CE; различная мощность может использоваться в различных условиях.





В связи с постоянными усилиями по улучшению ассортимента продукции и для повышения уровня удовлетворенности клиентов, Компания подчеркивает, что внешний вид и/или размер, технические характеристики и комплектующие могут быть изменены.



FERROLI\_RUS\_  
BEL

Отсканируйте Instagram-визитку,  
чтобы подписаться  
на [ferroli\\_rus\\_bel](#).

Официальное представительство  
в Российской Федерации:  
**ООО «ФерролиРус»**  
РФ, г. Москва, Дмитровское шоссе, 71Б – 410  
+ 7 495 646 06 23, e-mail: [info@ferroli.ru](mailto:info@ferroli.ru)  
[www.service.ferroli.ru](http://www.service.ferroli.ru), [www.ferroli.ru](http://www.ferroli.ru)

Официальное представительство  
в Республике Беларусь:  
Завод-изготовитель **ИЗАО «ФерролиБел»**  
РБ, Минская обл., Дзержинский р-н, г. Фаниполь  
ул. Заводская, 45, +375 17 169 79 49  
e-mail: [info@ferroli.by](mailto:info@ferroli.by), [www.ferroli.by](http://www.ferroli.by), [www.service.ferroli.by](http://www.service.ferroli.by)